



Ecole à la maison - vendredi 15 mai 2020 - retour à l'école pour certains et école à la maison pour d'autres.

Si ce n'est pas encore fait, je vous remercie d'écrire votre prénom dans le tableau qui se trouve ici : <https://docs.google.com/document/d/1DmxRASD3o8TUf-S6hZMe6ZIW3YB94djjkq2ctSv7xBg/edit>

Tous ensemble en classe virtuelle à 11h.

Programme de ce vendredi matin.

Mission 1 - EMC : on continue d'apprendre les gestes barrières.

Dans les autres pays, on applique aussi les gestes barrières ?

**CORONAVIRUS,
POUR SE PROTÉGER ET PROTÉGER LES AUTRES**

- Se laver très régulièrement les mains**
Sich regelmäßig die Hände waschen
- Tousser ou éternuer dans son coude**
In den Ellbogen husten oder niesen
- Utiliser un mouchoir à usage unique et le jeter**
Ein Einwegtaschentuch benutzen und wegwerfen
- SI VOUS ÊTES MALADE
Porter un masque chirurgical jetable**
Bei Krankheit: eine chirurgische Wegwerfmaske tragen)

Vous avez des questions sur le coronavirus ?
GOUVERNEMENT.FR/INFO-CORONAVIRUS

0 800 130 000
(appel gratuit)

En Allemagne, comme dans tous les pays touchés par le COVID-19, les gestes barrières sont les mêmes.

Amuse-toi à lire les consignes en allemand.

Que faut-il savoir sur le port du masque ?



Le port du masque n'est pas obligatoire pour les enfants mais il reste possible si les parents le souhaitent.

Les masques sont alors fournis par les parents.

Pour les adultes travaillant à l'école le port du masque est obligatoire dans toutes les situations où les règles de distanciation risquent de ne pas être respectées et recommandé dans toutes les autres situations.

Quand faut-il se laver les mains ?

Le lavage des mains doit être réalisé au minimum :

- avant d'aller à l'école,
- avant de rentrer en classe,
- au début et à la fin de chaque récréation,
- avant et après être allé aux toilettes,
- après s'être mouché, avoir toussé, avoir éternué,
- le soir avant de rentrer chez soi et en arrivant.

Vous pouvez également utiliser du gel hydroalcoolique.

Les échanges d'objets doivent être évités.

Chaque enfant devra avoir une boîte de mouchoir personnelle.



Mission 2 : dire des fables.

Etape 1 : dire “Le Corbeau et le Renard en entier comme une sorcière, comme un ogre ou face à son miroir...

Le Corbeau et le Renard

O c , vtg'Eqtdgcw."uwt'wp'ctdtg'r gtej 2 ."

Vgpck'gp"uqp"dge"wp'htqo ci g0

O c , vtg'Tgpctf . 'r ct'hqf gwt'cm?ej 2 ""1".

Nwk'kp'«'r gw'r t³ u'eg'rcpi ci g"<

\$J 2 '#dqplqwt.'O qpukgw'f w'Eqtdgcw0

S wg'xqwu" vgu'lqik'#'s wg'xqwu'o g'ugo drgl 'dgcw'#'

Ucpu'o gpvt.'uk'xqtg'tco ci g""2 " "

Ug'tcr r qtvg"«'xqtg'r nwo ci g."

Xqwu" vgu'rg'Rj 2 plz "3 f gu'j ½gu'f g'egu'dqku0\$

C'egu'o qu'rg'Eqtdgcw'pg'ug'ugpv'r cu'f g'lqkg'="

Gv'r qwt"o qpvgt'uc'dgm'xqkz."

Kl'qwtg'wp'rcti g'dge.'rcuug'vqo dgt'uc'r tqkg0

Ng'Tgpctf 'u)gp'uckuk.'gv'f k'<\$O qp'dqp'O qpukgw."

Cr r tgppl 's wg'vqw'rcwgt "

Xk'cwz'f² r gpu'4'f g'egn'k's wk'h) eqwg"< "

Egwg'rg+qp'xcw'dkcp'wp'htqo ci g.'ucpu'f qwg0\$"

Ng'Eqtdgcw.'j qpvgwz'gv'eqphwu."

Lwtc.'o cku'wp'r gw'ctf.'s w)qp'pg'h){ 'r tgpftck'r nu0'

Jean de La Fontaine

Etape 2 : dire “La Tortue et le Lièvre” d’Esopé au ralenti puis en accéléré.



Au ralenti comme la Tortue, en accéléré comme le Lièvre...
Mais finalement, comment vaut-il mieux raconter la fable ?

Mission 3 : Calculix - dans le cahier d'exercices.

Cette semaine, chaque jour, une épreuve de Calculix :

- *lundi + et -*
- *jeudi matin x et :*
- *jeudi après- midi "trucs et astuces"*
- *vendredi "problèmes avec p'tits calculs".*

Prépare une colonne avec 10 réponses numérotées.

Tu écriras uniquement la réponse sans faire de calculs écrits.

- 1.
- 2.
- 3.
- 4.
- 5.
- 6.
- 7.
- 8.
- 9.
- 10.

TOTAL : / 10

Tout est prêt ? Tu as 20 secondes à peu près par calcul. Pour commencer, clique sur ce lien :

https://docs.google.com/presentation/d/10bMLH-j346guSxYySLs5XXiU0jgeBBQ4qdKIKV0b_GE/edit?usp=sharing



Mission 4 : conjugaison - dans le cahier de règles + cahier d'exercices.

Nous continuons notre travail sur le passé composé.

Etape 1 : écrire dans son cahier de règle (partie français) la leçon suivante. Ecris aussi le titre dans le sommaire.

Le passé composé.

Mot de passe : AVANT.

Construction : composé de 2 parties → ÊTRE ou AVOIR au présent + P.P.

Accord ou pas ?

avoir = pas d'accord

être = accord

Pour trouver le participe passé (P.P.)

Pépé a/est ... (vu - dansé – découvert – pris – eu - été...)

Astuce : mordu → é (P.P.)

mordre → er (infinitif)

Avoir au présent : ai – as – a – avons – avez – ont

Etre au présent : suis – es – est – sommes – êtes - sont

Des P.P. particuliers :

J'ai **eu** (avoir) tu as **été** (être) il a **pu** (pouvoir)

Des P.P. avec des lettres muettes : dit_ (dite) - pris_ (prise)- découvert_ (découverte) - fait_ (faite)

→ les mettre au féminin

Etape 2 : faire les exercices suivants dans ton cahier d'exercices.

Conjugaison.

Recopie et complète les phrases.

1. Conjugue les verbes avoir et être au passé composé.

P.P. avoir = eu P.P. être = été

Il (être) malade toute la nuit. - Ils (avoir) peur pendant le film. - Tu (être) adorable avec moi. - Vous (avoir) de bonnes notes. - Nous (être) attentifs. - Jeudi, j' (avoir) mon premier téléphone.

2. Ecris directement le P.P. de chaque verbe.

Souviens- toi de "Pépé a..."

avoir - déguster - gravir - avertir - acheter - être - dire - faire - entendre - éteindre - croire

3. Recopie uniquement la bonne réponse en te concentrant sur l'accord.

avoir = pas d'accord / être = accord

Tu as (voulu / voulus) les voir. - Hier, ils sont (allé / allés) se promener. - Nous avons (pu / pus) nous voir. - Louis a (écrit / écrit) une lettre. - Marie et Elsa sont (parti / partie / parties) à la plage. - Vous avez (convenu/ convenues / convenus) d'un rendez- vous.

4. Recopie les phrases en conjuguant les verbes au passé composé.

Trouve le P.P. puis vérifie s'il y a accord ou pas.

J' (dire) au directeur que je ne viendrai pas. - Ces bouteilles (remplir) de sirop. - Vous (rire) comme des baleines. - Ils (savoir) me rassurer. - Cette maison (bâtir) en pierres. - Les garçons (rougir).

Mission 5. Problèmes de réductions et d'agrandissements - cahier d'exercices.

*Est-ce que tu te souviens du **puzzle** que vous deviez agrandir en équipe ?*

Nous avons découvert que pour agrandir ou réduire une figure il n'est pas possible d'ajouter le même nombre à chaque côté car les proportions ne sont pas conservées pour tous les côtés.

Il faut trouver comment multiplier quand on agrandit ou comment on divise lorsqu'on réduit.

→ *quand on agrandit : on parle d'échelle 2 quand on double, d'échelle 3 quand on triple...*

→ *quand on réduit : on parle d'échelle $\frac{1}{2}$ quand réduit de moitié, d'échelle $\frac{1}{3}$ quand on divise par 3 (le tiers).*

1. *Observe la figure d'origine et la figure agrandie, trace et complète le tableau sur ton ardoise et réponds à la question.*

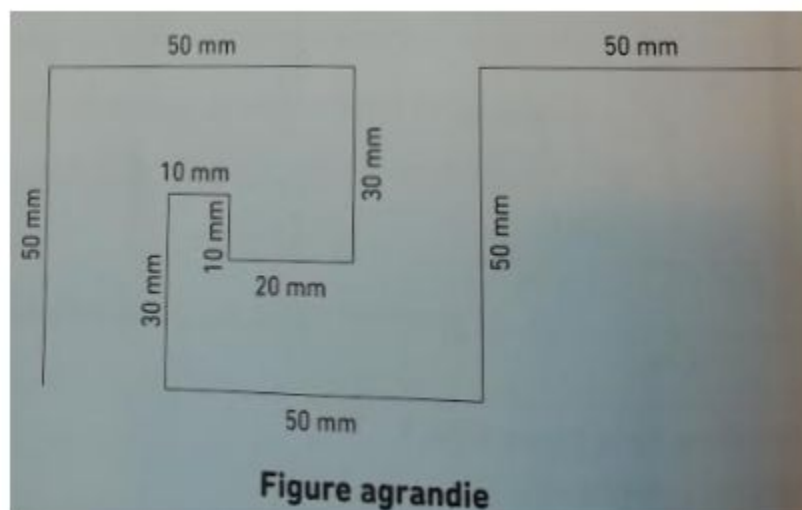
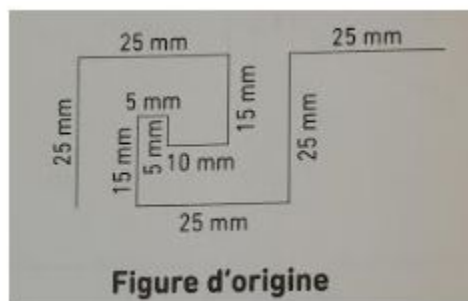


Figure d'origine	5 mm	10 mm	15 mm	25 mm
Figure agrandie	<input type="text"/> mm	<input type="text"/> mm	<input type="text"/> mm	<input type="text"/> mm

A quelle échelle a été agrandie la figure de départ ?

2. Avec tes instruments de tracés, réalise un **agrandissement** de cette figure à l'échelle 2.

→ Pour préparer tes tracés, reproduis et complète le tableau sur ton ardoise.

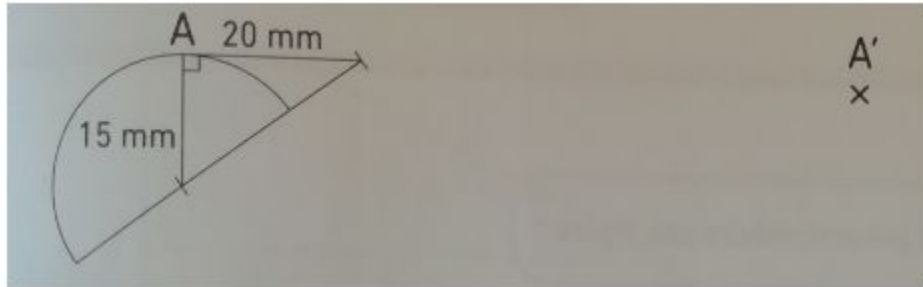


Figure d'origine	20 mm	15 mm) x <input type="text"/>
Figure agrandie			

3. Avec tes instruments de tracés, réalise un **agrandissement** de cette figure à l'échelle 3.

→ Pour préparer tes tracés, reproduis et complète le tableau sur ton ardoise.

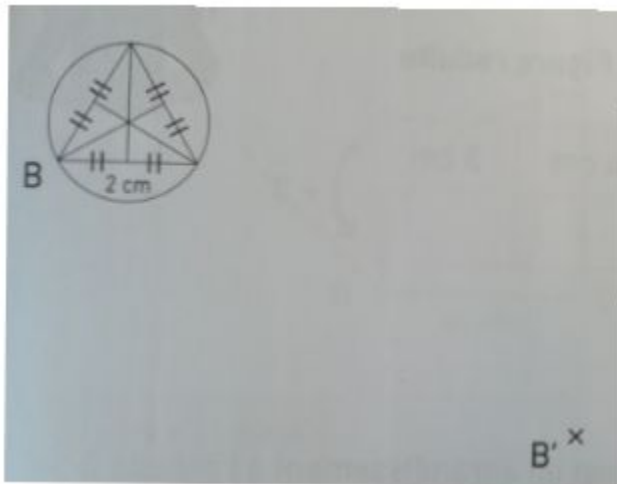


Figure d'origine) x <input type="text"/>
Figure agrandie		

4. Avec tes instruments de tracés, réalise une **réduction** de cette figure en trouvant l'échelle appliquée.

→ Pour préparer tes tracés, reproduis et complète le tableau sur ton ardoise.

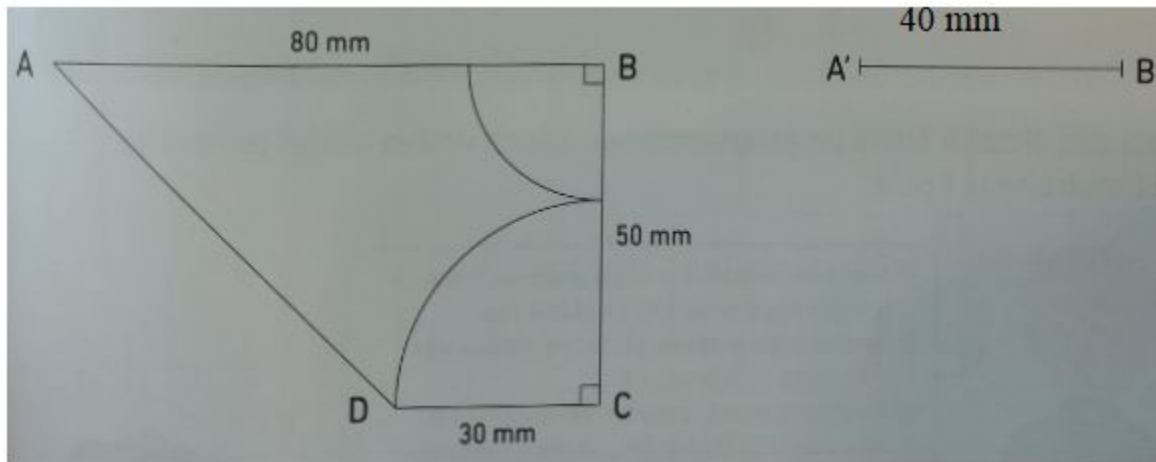
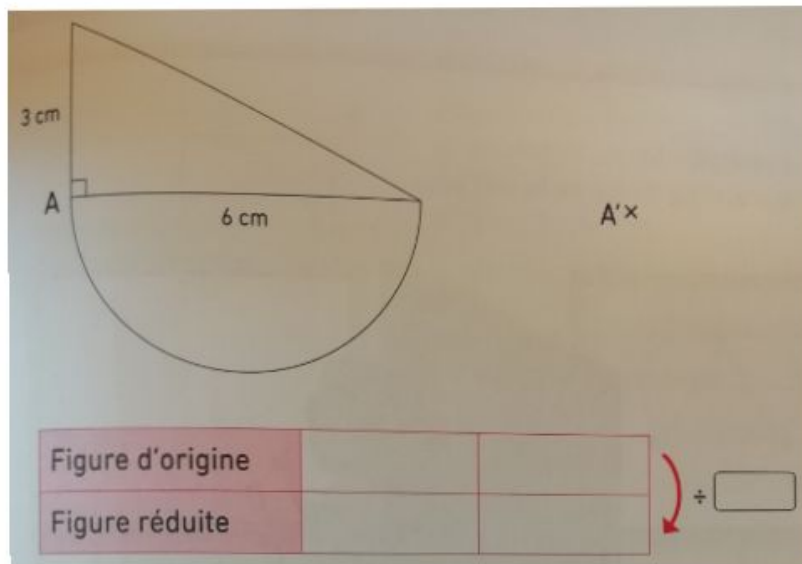


Figure d'origine) ÷ <input type="text"/>
Figure réduite				



Tu en veux plus encore ? Retrouve l'échelle et trace la figure réduite.



Réalise une réduction de cette figure en appliquant une échelle $\frac{1}{3}$.

Mission 6. Allemand : jouer en allemand - le jeu "Spielwürflin".

Aujourd'hui nous revoyons les couleurs.

Tu auras besoin de feutres ou de crayons de couleurs pour créer des étiquettes pour jouer.

9hUdY' % . ' fVti hYf' Yh' fdfhYf' { ' j c|l ' \Ui hY' 'Y' bca ' XYg' Vti ' Yi fg' . ' [affuy@u... . ^tn|f|UZ^Vnk u, MNaYf0PZaUfáM äA`](#) .

9hUdY' & . ' gVbhfU%Yf' { ' fVW]fY' 'Y' bca ' XYg' Vti ' Yi fg" Æ



9hUdY' ' . ' dfdfUfYf' gcb' ^Yi " Æ

→ *Crée les bandes en dessous en respectant l'ordre des couleurs. Tu peux colorier des tâches de couleurs, ça suffira.*

9hUdY' (. ' X]Y' Gd]Y' fY[Y' b' fIYg' f, ['Yg' Xi' ' ^Yi £"



C'est un peu comme au Mastermind. Le but du jeu est de mémoriser des couleurs et dans le bon ordre.

Pose toutes les bandes à l'envers sur la table. Pioche une bande et mémorise en 30 secondes les couleurs dans le bon ordre. Maintenant dis en allemand les couleurs mémorisées.

Chaque fois que tu as toutes les bonnes réponses, tu gardes la bande et tu gagnes 1 pt. Sinon tu reposes la bande dans la pioche.

Tu peux jouer à ce jeu seul mais c'est moins drôle et c'est plus compliqué pour vérifier.

ŁZaŃŃZ'Xb' à" MŁUZI 'Łk 'Onu_...®'

Les cases sans couleur ce sont les cases de couleur blanche. Tu peux faire plus de bandes bien sûr !



Æ

9hUdY' (. ' XUbq'hcb'W\]Yf'XŃ`Ya UbXž{ ``U'gi]hY'XY``U`Y, cb'Î>ci Yf'Yb'U`Ya UbXİ"Æ

ŁZaŃŃZ'Xb' à" MŁUZI 'Łk 'Onu_

Behalte = mémorise, retiens



Programme de ce vendredi après- midi.

Mission 7 : vocabulaire - réinvestir les termes compliqués.

1. Lis ces définitions, complète les phrases avec le mot qui convient et **recopie uniquement la lettre et la réponse.**

faucon -n.m. Oiseau de proie au bec court et crochu, qui vit le jour.

pharynx n.m. Endroit au fond de la bouche, où arrive l'œsophage.

nacelle n.f. Grand panier suspendu au-dessous d'un ballon, dans lequel se tiennent les passagers.

pagaie [page] n.f. Petite rame à bout large et court, que l'on tient à deux mains.

rouget n.m. Poisson de mer de couleur rose.

mainate n. m. Oiseau noir à bec orange, capable d'imiter la voix humaine.

© Le Robert Junior.

- a. On se sert d'une dans un canoë.
- b. La d'une montgolfière est souvent en osier.
- c. Ce répète toujours la même phrase.
- d. Les amygdales sont situées dans le
- e. Elle s'est régalée d'une friture de
- f. Autrefois, on dressait les pour la chasse.

2. Trouve le mot mystérieux de chaque ligne en respectant la consigne et **écris-le** :

(il peut y avoir plusieurs bonnes réponses)

police → ajoute un suffixe →

histoire → ajoute un préfixe et un suffixe →

dépaysement → supprime le préfixe et le suffixe →

routier – dérouter – autoroute – routière → trouve le radical →

intéressant → ajoute un préfixe pour trouver un antonyme →

' " ' E i]n"

9W]j Yn i b]ei Ya Ybh WXUei Y f f d c b g Y" Æ

UŁ 9W]j Yn i b' g n b c b m a Y X Y Ā j c] f Ā Æ

VŁ 9W]j Yn i b' g n b c b m a Y X Y : c Z Z f] f i b Ā d f f g Y b h Ā Æ

WŁ H f c i j Yn i b' U b h c b m a Y X Y Ā a c b h Y f Ā Æ

XŁ H f c i j Yn i b' U b h c b m a Y X Y Ā W a Y Ā Æ

YŁ H f c i j Yn i b' a c h X Y U a . . a Y Z U a] Y e i Y Ā W c f] Y f Ā Æ

ZŁ F Y W t d] Y n Y f U X] W X Y Ā f a Y f j Y] f Ā Æ

[Ł 7 U g g Y n Y g a c h g i] j U b h g X i a c] b g V] Y b X] h U i a] Y i l X] h X f j U] g Y f ĩ j c Y f ! W X] d d Y f Æ

\ Ł G Y b g d f c d f Y f j f U] Ł c i g Y b g Z] [i f f f] a U [f Ł 3 Ā 8 f W t i j f] f i b g Y W Y h ĩ Æ

] Ł G Y b g d f c d f Y f j f U] Ł c i g Y b g Z] [i f f f] a U [f Ł 3 Ā A c b Z f , f Y U i b U d d f h] h X ĩ [f Y ĩ Æ

Æ

Æ

Æ

Mission 8 : arts plastiques.

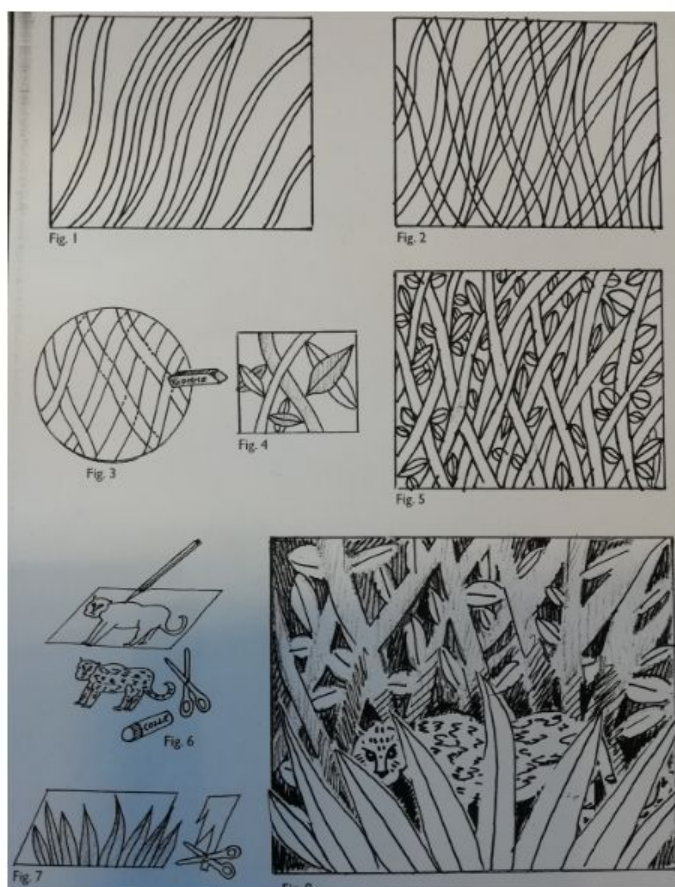


Tu te souviens de “La charmeuse de serpents” rencontrée par le Douanier Rousseau.

Je te propose de réaliser cet après- midi un détail d’un tableau sur une feuille A4 en format paysage.

A ton retour en classe, je récolterai tous les dessins et nous pourrons en faire un tableau collectif.

Tu n’as que cette 2e mission cet après- midi alors prends le temps d’aller au bout ! Suis bien les étapes dessinées et les conseils écrits.



Le Douanier Rousseau

• **Déroulement**

Sur la feuille, tracer, à l'aide d'un crayon de couleur (claire), une série de lignes parallèles ondulantes (fig. 1), puis une autre série sur les précédentes, mais dirigées dans l'autre sens (fig. 2).

Au niveau des croisements de lignes, gommer une partie des traits pour obtenir un « entrelacement dessus-dessous » (fig. 3).

Dans les espaces vides entre les tiges ou lignes, dessiner des feuilles (fig. 4) de façon à les entrelacer également de temps à autre (essayer de varier les formes et la taille des feuilles) (fig. 5).

Sur l'autre petite feuille, dessiner et colorier un félin (fig. 6). Le découper et le coller dans la jungle.

Mettre en couleur librement avec des crayons de couleur (on peut jouer avec le noir du papier).

Sur une bande horizontale de papier, dessiner un ensemble de grandes feuilles pour constituer un premier plan. Colorier dans des tons plus clairs et découper le dessin (fig. 7).

Le coller en bas de la jungle en essayant de ne pas cacher complètement l'animal (fig. 8).

• **Variante**

Répéter le même principe de composition, mais sur du papier blanc et en utilisant des feutres de couleur.