



Ecole à la maison - vendredi 15 mai 2020 - retour à l'école pour certains et école à la maison pour d'autres - corrigé.

Si ce n'est pas encore fait, je vous remercie d'écrire votre prénom dans le tableau qui se trouve ici : <https://docs.google.com/document/d/1DmxRASD3o8TUf-S6hZMe6ZIW3YB94djjkq2ctSv7xBg/edit>

Tous ensemble en classe virtuelle à 11h.

Programme de ce vendredi matin.

Mission 1 - EMC : on continue d'apprendre les gestes barrières.

Dans les autres pays, on applique aussi les gestes barrières ?

**CORONAVIRUS,
POUR SE PROTÉGER ET PROTÉGER LES AUTRES**

- Se laver très régulièrement les mains**
Sich regelmäßig die Hände waschen
- Tousser ou éternuer dans son coude**
In den Ellbogen husten oder niesen
- Utiliser un mouchoir à usage unique et le jeter**
Ein Einwegtaschentuch benutzen und wegwerfen
- SI VOUS ÊTES MALADE
Porter un masque chirurgical jetable**
Bei Krankheit: eine chirurgische Wegwerfmaske tragen)

Vous avez des questions sur le coronavirus ?
0 800 130 000
(appel gratuit)

GOUVERNEMENT.FR/INFO-CORONAVIRUS

En Allemagne, comme dans tous les pays touchés par le COVID-19, les gestes barrières sont les mêmes.

Amuse-toi à lire les consignes en allemand.

Que faut-il savoir sur le port du masque ?



Le port du masque n'est pas obligatoire pour les enfants mais il reste possible si les parents le souhaitent.

Les masques sont alors fournis par les parents.

Pour les adultes travaillant à l'école le port du masque est obligatoire dans toutes les situations où les règles de distanciation risquent de ne pas être respectées et recommandé dans toutes les autres situations.

Quand faut-il se laver les mains ?

Le lavage des mains doit être réalisé au minimum :

- avant d'aller à l'école,
- avant de rentrer en classe,
- au début et à la fin de chaque récréation,
- avant et après être allé aux toilettes,
- après s'être mouché, avoir toussé, avoir éternué,
- le soir avant de rentrer chez soi et en arrivant.

Vous pouvez également utiliser du gel hydroalcoolique.

Les échanges d'objets doivent être évités.

Chaque enfant devra avoir une boîte de mouchoir personnelle.



Mission 2 : dire des fables.

Etape 1 : dire “Le Corbeau et le Renard en entier comme une sorcière, comme un ogre ou face à son miroir...

Le Corbeau et le Renard

O c , vtg'Eqtdgcw."uwt'wp'ctdtg'r gtej 2 ."

Vgpck'gp"uqp"dge"wp'htqo ci g0

O c , vtg'Tgpctf . 'r ct'hqf gwt'cm?ej 2 ""1".

Nwk'kp'«'r gw'r t³ u'eg'rcpi ci g"<

\$J 2 '#dqplqwt.'O qpukgw'f w'Eqtdgcw0

S wg'xqwu" vgu'lqik'#'s wg'xqwu'o g'ugo drgl 'dgcw'#'

Ucpu'o gpvt.'uk'xqtg'tco ci g""2

Ug'tcr r qtvg"«'xqtg'r nwo ci g."

Xqwu" vgu'rg'Rj 2 plz "3 f gu'j ½gu'f g'egu'dqku0\$

C'egu'o qu'rg'Eqtdgcw'pg'ug'ugpv'r cu'f g'lqkg"="

Gv'r qwt"o qpvgt'uc'dgmg'xqkz."

Kl'qwtg'wp'rcti g'dge.'rcuug'vqo dgt'uc'r tqkg0

Ng'Tgpctf "u)gp'uckuk.'gv'f k'<\$O qp'dqp'O qpukgw."

Cr r tggj "s wg'vqw'rcwgt"

Xk'cwz "f² r gpu'4'f g'egnwk's wk'h) eqwg"<

Egwg'rg+qp"xcw'dkqp'wp'htqo ci g.'ucpu'f qwg0\$"

Ng'Eqtdgcw.'j qpvgwz "gv'eqphwu."

Lwtc.'o cku'wp'r gw'ctf . 's w)qp'pg'h){ 'r tgpftck'r nu0'

Jean de La Fontaine

Etape 2 : dire “La Tortue et le Lièvre” d’Esopé au ralenti puis en accéléré.



Au ralenti comme la Tortue, en accéléré comme le Lièvre...
Mais finalement, comment vaut-il mieux raconter la fable ?

Mission 3 : Calculix - dans le cahier d'exercices.

Corrigé - problèmes et calcul mental.



1	12500 - 5000 (km)		7500 km
2	135 + 59 (passagers)		194 pas.
3	135 - 100 (stylos)		35 stylos
4	46 x 2 (billes)		92 billes
5	72 (euros) : 6 (personnes)		12 €
6	23 (km) x 20 (jours) $23 \times 2 = 46$ et $46 \times 10 = 460$ OU $23 \times 10 = 230$ et $230 \times 2 = 460$		460 km
7	$8 + 16 = 24$ et $24 : 2 = 12$ ou le milieu de 8 et 16 est 12 car on monte et descend de 4		12 (moy)
8	$10 \times 0,75$		7 € 50 / 7,50
9	$25,90 : 10$		2,59 €
10	$70 : 6 = q r$	11 équipes et 4 remplaçants	q11 r4

TOTAL : / 10

Ecris ton résultat dans ce document :

https://docs.google.com/spreadsheets/d/1IV334blrzKz7ymiO7N3_KB6JQz0Dnpont4KPLAZmJKM/edit#gid=0

Mission 4 : conjugaison - dans le cahier de règles + cahier d'exercices.

Conjugaison.

Recopie et complète les phrases.

1. Conjugue les verbes avoir et être au passé composé.

P.P. avoir = eu P.P. être = été

Il **a été** malade toute la nuit. - Ils **ont eu** peur pendant le film. - Tu **as été** adorable avec moi. - Vous **avez eu** de bonnes notes. - Nous **avons été** attentifs. - Jeudi, j' **ai eu** mon premier téléphone.

2. Ecris directement le P.P. de chaque verbe.

Souviens- toi de "Pépé a..."

avoir → **eu** - déguster → **dégusté** - gravir → **gravi** - avertir → **averti** - acheter → **acheté**

être → **été** - dire → **dit** - faire → **fait** - entendre → **entendu** - éteindre → **éteint** - croire → **cru**

3. Recopie uniquement la bonne réponse en te concentrant sur l'accord.

avoir = pas d'accord / être = accord

Tu as (**voulu** / voulus) les voir. - Hier, ils sont (allé / **allés**) se promener. - Nous avons (**pu** / pus) nous voir. - Louis a (écrit / **écrit**) une lettre. - Marie et Elsa sont (parti / partie / **parties**) à la plage. - Vous avez (**convenu** / convenues / convenus) d'un rendez- vous.

4. Recopie les phrases en conjuguant les verbes au passé composé.

Trouve le P.P. puis vérifie s'il y a accord ou pas.

J' **ai dit** au directeur que je ne viendrai pas. - Ces bouteilles **sont remplies** de sirop. - Vous **avez ri** comme des baleines. - Ils **ont su** me rassurer. - Cette maison **est bâtie** en pierres. - Les garçons **ont rougi**.

Mission 5. Problèmes de réductions et d'agrandissements - cahier d'exercices.

Est-ce que tu te souviens du **puzzle** que vous deviez agrandir en équipe ?

Nous avons découvert que pour agrandir ou réduire une figure il n'est pas possible d'ajouter le même nombre à chaque côté car les proportions ne sont pas conservées pour tous les côtés.

Il faut trouver comment multiplier quand on agrandit ou comment on divise lorsqu'on réduit.

→ quand on agrandit : on parle d'échelle 2 quand on double, d'échelle 3 quand on triple...

→ quand on réduit : on parle d'échelle $\frac{1}{2}$ quand réduit de moitié, d'échelle $\frac{1}{3}$ quand on divise par 3 (le tiers).

1. Observe la figure d'origine et la figure agrandie, trace et complète le tableau sur ton ardoise et réponds à la question.

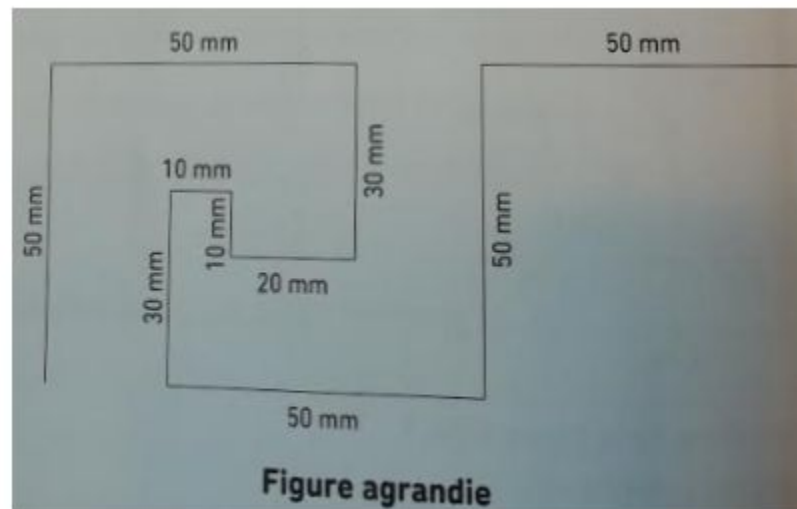
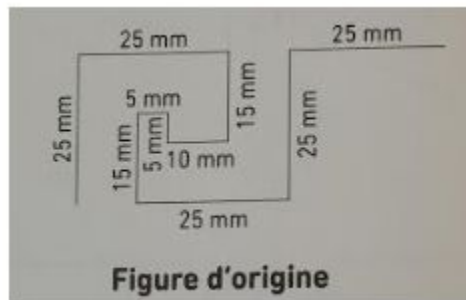


Figure d'origine	5 mm	10 mm	15 mm	25 mm
Figure agrandie	10 mm	20 mm	30 mm	50 mm

$\times 2$

A quelle échelle a été agrandie la figure de départ ?

A l'échelle 2 (mesures doublées)

2. Avec tes instruments de tracés, réalise un **agrandissement** de cette figure à l'échelle 2.

→ Pour préparer tes tracés, reproduis et complète le tableau sur ton ardoise.

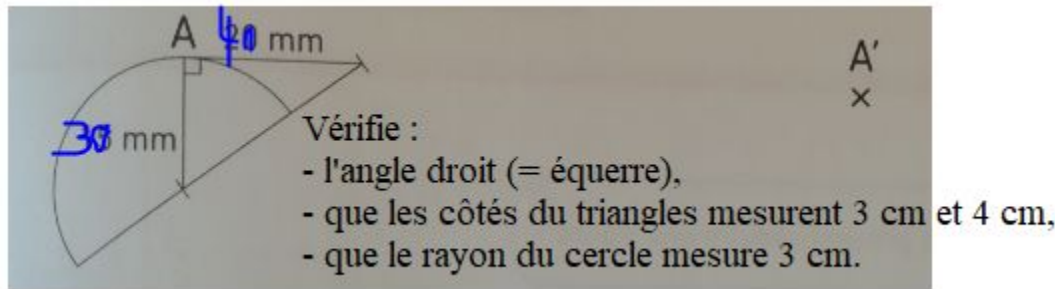


Figure d'origine	20 mm	15 mm) × 2
Figure agrandie	40	30	

3. Avec tes instruments de tracés, réalise un **agrandissement** de cette figure à l'échelle 3.

→ Pour préparer tes tracés, reproduis et complète le tableau sur ton ardoise.

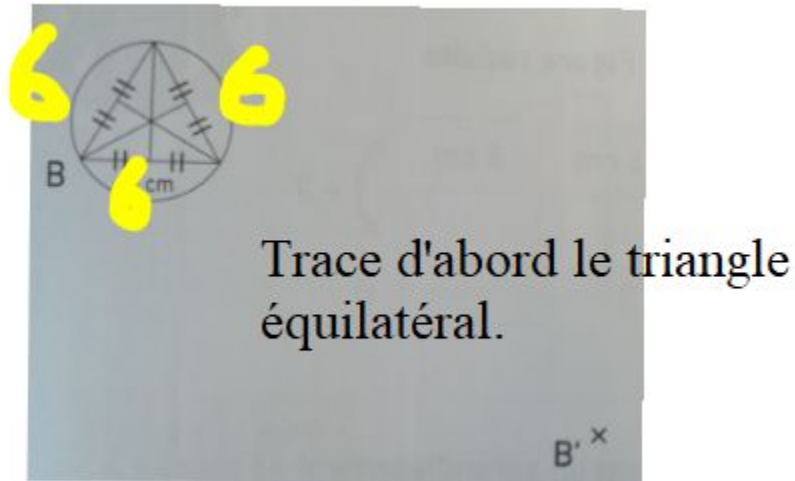


Figure d'origine	2) × 3
Figure agrandie	6	

4. Avec tes instruments de tracés, réalise une **réduction** de cette figure en trouvant l'échelle appliquée.

→ Pour préparer tes tracés, reproduis et complète le tableau sur ton ardoise.

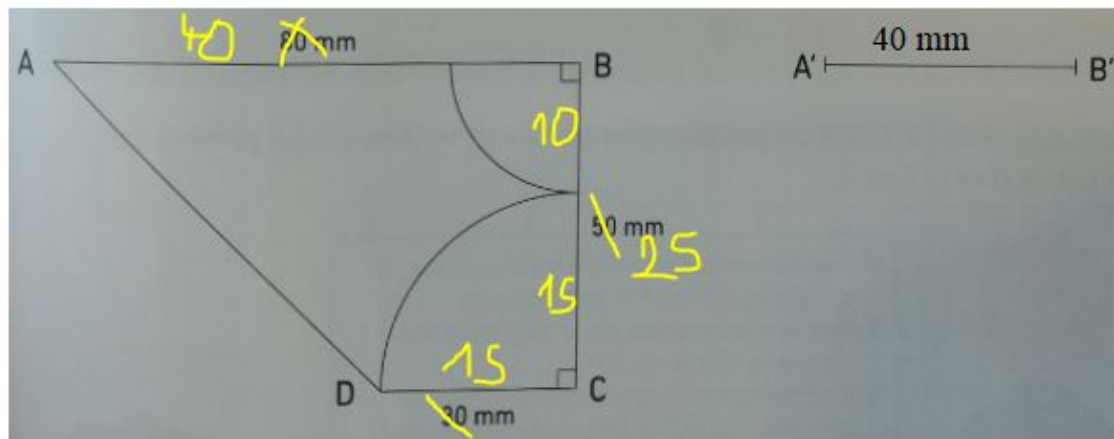
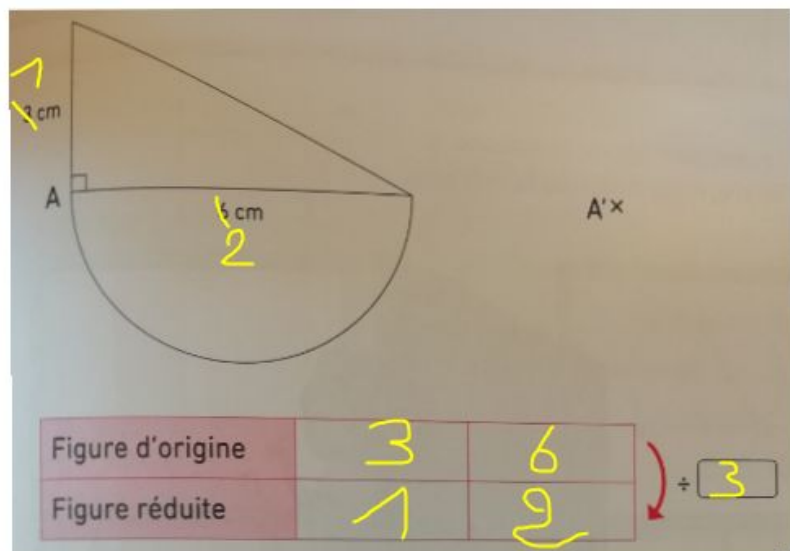


Figure d'origine	80	50	30) ÷ 2
Figure réduite	40	25	15	

C'est l'échelle $\frac{1}{2}$ (un demi).



Tu en veux plus encore ? Retrouve l'échelle et trace la figure réduite.



Réalise une réduction de cette figure en appliquant une échelle $\frac{1}{3}$.

C'est une figure tellement petite que tu as peut-être eu du mal à la tracer...

Mission 6. Allemand : jouer en allemand - le jeu "Spielwürflin".

Aujourd'hui nous revoyons les couleurs.

Tu auras besoin de feutres ou de crayons de couleurs pour créer des étiquettes pour jouer.

9hUdY' % . ' fVti hYf' Yh' fdfhYf' { ' j c]l ' \Ui hY' 'Y' bca ' XYg' Vti ' Yi fg' . ' [affuy@u... . ^tn|f|UZ^Vnk u, MvaYfopZaUfaM äA`](#) ..

9hUdY' & . ' gVbhfU%Yf' { ' fVW]fY' 'Y' bca ' XYg' Vti ' Yi fg" Æ

Æ

9hUdY' ' . ' dfdfUfYf' gcb' ^Yi " Æ

→ *Crée les bandes en dessous en respectant l'ordre des couleurs. Tu peux colorier des tâches de couleurs, ça suffira.*

9hUdY' (. ' X]Y' Gd]Y' fY[Y' b' f]Yg' f, ['Yg' Xi' ' ^Yi £"



C'est un peu comme au Mastermind. Le but du jeu est de mémoriser des couleurs et dans le bon ordre.

Pose toutes les bandes à l'envers sur la table. Pioche une bande et mémorise en 30 secondes les couleurs dans le bon ordre. Maintenant dis en allemand les couleurs mémorisées.

Chaque fois que tu as toutes les bonnes réponses, tu gardes la bande et tu gagnes 1 pt. Sinon tu reposes la bande dans la pioche.

Tu peux jouer à ce jeu seul mais c'est moins drôle et c'est plus compliqué pour vérifier.

ŁZaŃŃZ'Xb' à" MŁUZI 'łk' Onu_...®'

Les cases sans couleur ce sont les cases de couleur blanche. Tu peux faire plus de bandes bien sûr !



Æ

9hUdY' (' ' XUbq'hcb'W\]Yf'XŃ`Ya UbXž{ ``U'gi]hY'XY``U`Y, cb'Î>ci Yf'Yb'U`Ya UbXİ"Æ

ŁZaŃŃZ'Xb' à" MŁUZI 'łk' Onu_

Behalte = mémorise, retiens

Programme de ce vendredi après- midi.

Mission 7 : vocabulaire - réinvestir les termes compliqués.

1. Lis ces définitions, complète les phrases avec le mot qui convient et **recopie uniquement la lettre et la réponse.**

faucon n.m. Oiseau de proie au bec court et crochu, qui vit le jour.

pharynx n.m. Endroit au fond de la bouche, où arrive l'œsophage.

nacelle n.f. Grand panier suspendu au-dessous d'un ballon, dans lequel se tiennent les passagers.

pagaie [page] n.f. Petite rame à bout large et court, que l'on tient à deux mains.

rouget n.m. Poisson de mer de couleur rose.

mainate n. m. Oiseau noir à bec orange, capable d'imiter la voix humaine.

© Le Robert Junior.

a - pagaie

b - nacelle

c - faucon

d - pharynx

e - rouget

f - mainates

- a. On se sert d'une dans un canoë.
- b. La d'une montgolfière est souvent en osier.
- c. Ce répète toujours la même phrase.
- d. Les amygdales sont situées dans le
- e. Elle s'est régalée d'une friture de
- f. Autrefois, on dressait les pour la chasse.

2. Trouve le mot mystérieux de chaque ligne en respectant la consigne et **écris-le** :
(il peut y avoir plusieurs bonnes réponses)

police → ajoute un suffixe → **policier**

histoire → ajoute un préfixe et un suffixe → **préhistorique**

dépaysement → supprime le préfixe et le suffixe → **pays**

routier – dérouter – autoroute – routière → trouve le radical → **route**

intéressant → ajoute un préfixe pour trouver un antonyme → **inintéressant**

' " ' E i]n"

9W]j Yn i b]ei Ya Ybh WXUei Y f f d c b g Y" Æ

UŁ 9W]j Yn i b' g n b c b m a Y X Y Ā j c] f Ā " " → f Y [U f X Y f Æ

VŁ 9W]j Yn i b' g n b c b m a Y X Y : c Z Z f] f i b Ā d f f g Y b h Ā " " → c Z Z f] f i b W X Y U i Æ

WŁ H f c i j Yn i b' U b h c b m a Y X Y Ā a c b h Y f Ā " " → X Y g W b X f Y Æ

XŁ H f c i j Yn i b' U b h c b m a Y X Y Ā W a Y Ā " " → Y i W h f # V f i m U b h Æ

YŁ H f c i j Yn i b' a c h X Y U a . . a Y Z U a] Y e i Y Ā W c f] Y f Ā " " → W c f] U [Y Æ

ZŁ F Y W t d] Y n Y f U X] W X Y Ā f a Y f j Y] f Ā " " → a Y f j Y] Æ

[Ł 7 U g g Y n Y g a c h g i] j U b h g X i a c] b g V Y b X h i a] Y i l X h : W] d d Y f ! j c Y f ! X f j U] g Y f Æ

\ Ł G Y b g d f c d f Y f j f U] Ł c i g Y b g Z] [i f f f] a U [f Ł 3 Ā 8 f W i j f] f i b g Y W Y h i → g Y b g Z] [i f f f l b g Y W Y h i b W g h i d U g i b c V ^ Y h Æ

] Ł G Y b g d f c d f Y f j f U] Ł c i g Y b g Z] [i f f f] a U [f Ł 3 Ā A c b Z f , f Y U i b U d d f h] h X Ā [f Y Ā → g Y b g Z] [i f f f l b [f U b X U d d f h] h Æ

Æ

Æ

Æ

