

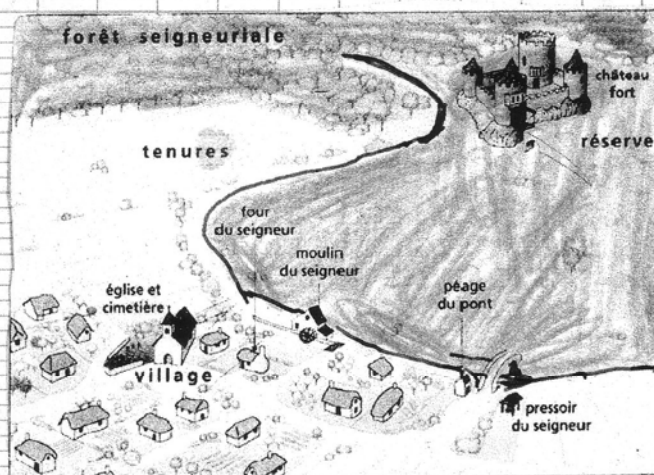
Les seigneurs et chevaliers au Moyen Âge



1. Le seigneur et sa seigneurie

Le seigneur possède et dirige la seigneurie.

La seigneurie regroupe :

- le château,
- la forêt seigneuriale (bois + chasse),
- la réserve (champs du seigneur cultivés par des paysans qui travaillent que pour lui)
- les tenures (champs prêtés aux paysans libres contre une partie des récoltes)
- le village.



Légende :  réserve
 tenures

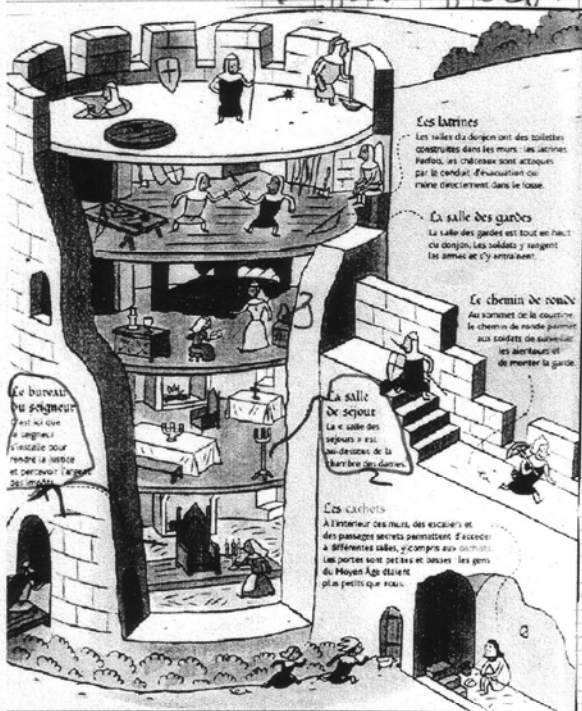
P.S. Dessin de la seigneurie simplifié : séparation entre réserve et tenures = cours d'eau.

2. Le seigneur dans son château fort.

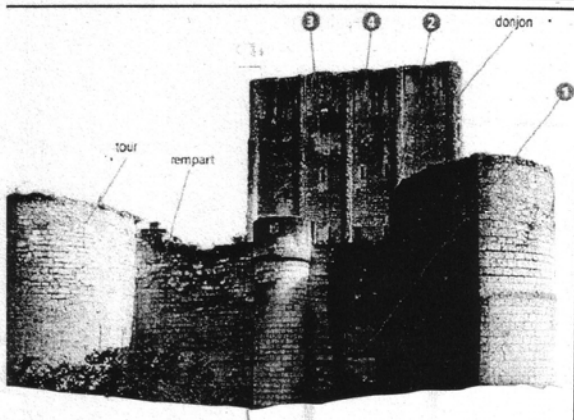
Vers 900, les seigneurs font construire des châteaux en bois sur des mottes (M) pour se protéger des Vikings et des Hongrois.

Ensuite, ils font construire les châteaux en pierre, plus solides : ce sont les châteaux forts. Les seigneurs montrent leur puissance.

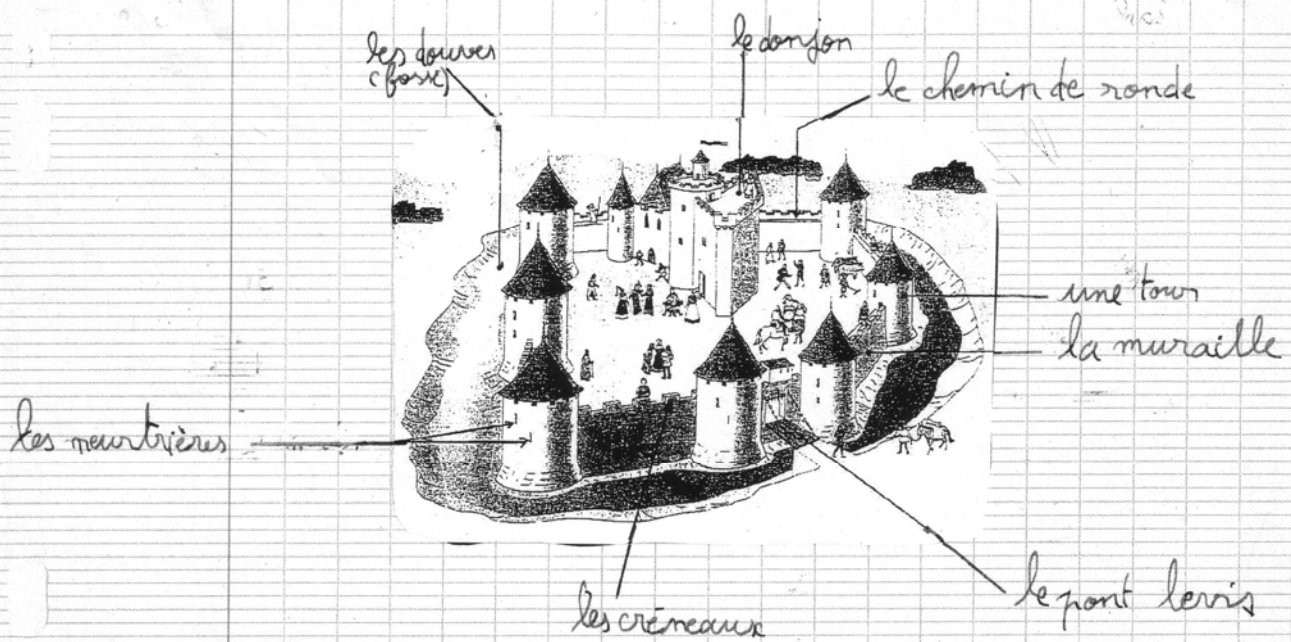
La vie dans un château fort n'est pas confortable : il fait froid, humide



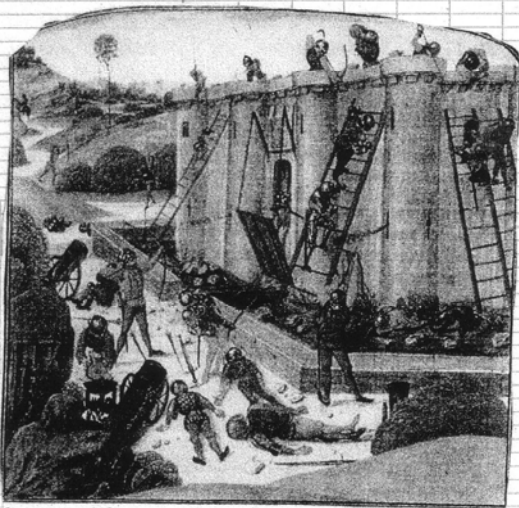
← Un donjon dessiné
(nature du document)



← Un château en ruine photographié
(nature du document)



En cas de danger, les paysans se réfugiaient dans le château du seigneur. En échange, ils payent des taxes et aident à le réparer lors des journées de corvées.



Attaque et défense d'un château fort, manuscrit du XVe siècle.

Ceux qui attaquent font le siège du château. Ceux qui défendent sont assiégés.

3 Les chevaliers.

a) Devenir chevalier.

Vers 7 ans, le fils d'un seigneur est envoyé chez un autre seigneur pour apprendre à devenir chevalier: il s'occupe des armes, des chevaux; il apprend à se battre.

A 18 ans, lors de la cérémonie de l'adoubement, le jeune homme devient chevalier.



galepin → page → écuyer → chevalier
(7 ans) (9 ans) (14 ans) (18 ans)

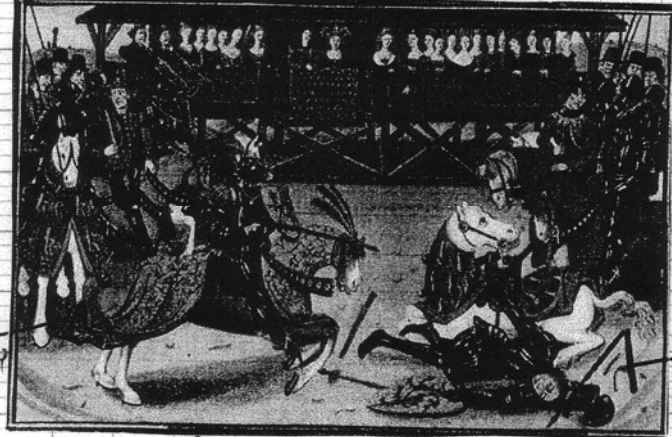
8) L'entraînement à la guerre.

En temps de paix, les chevaliers s'entraînent en chassant et en participant à des tournois.

La chasse au faucon



La joute



le vainqueur

le vaincu

le seigneur et les spectateurs

-c- L'équipement du chevalier

