

Séquence menée à l'aide de 2 bouquins passionnants :

- « Petite fabrique de l'image » chez Magnard,
- « Histoires d'arts en pratiques » du génial Patrick Straub chez Accès éditions, achetez !

Je n'ai pas relu, encore moins que d'habitude... pas le temps.

L'apparition de la perspective à la Renaissance.

1. Avant la Renaissance.

Dès la Préhistoire, on cherche à imiter le monde : objets, animaux, femmes. Pour créer l'illusion de la réalité en 3D, on utilise des techniques.

A la Préhistoire.



- jeu facturé, des assemblés.

- on colore un animal :
devant = proche

anneau de bison et chevaux, grotte de Lascaux, France

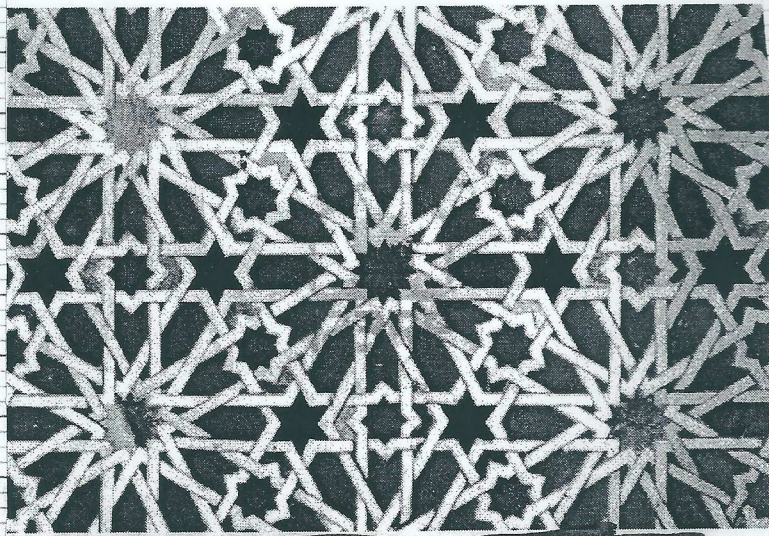
taille : petit = plus loin.

A l'Antiquité.

Corps de face. Tête, bras
et pieds de profil.



autre moyen etage



on superpose pour
donner de la profondeur

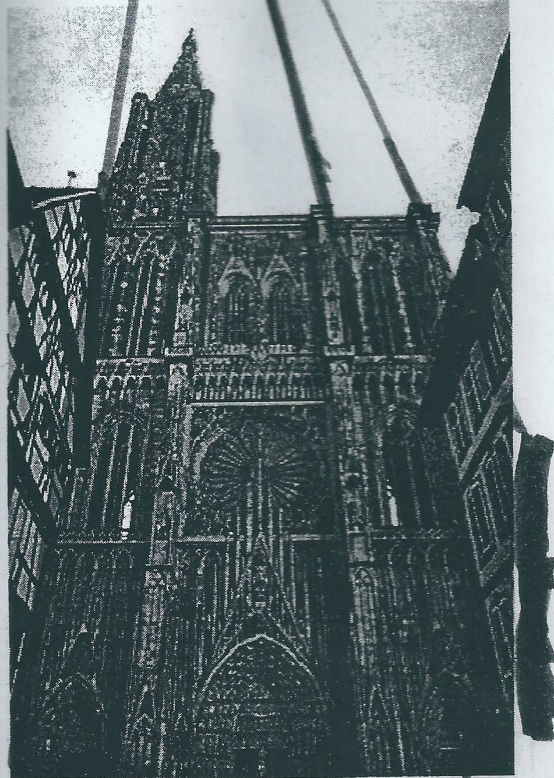


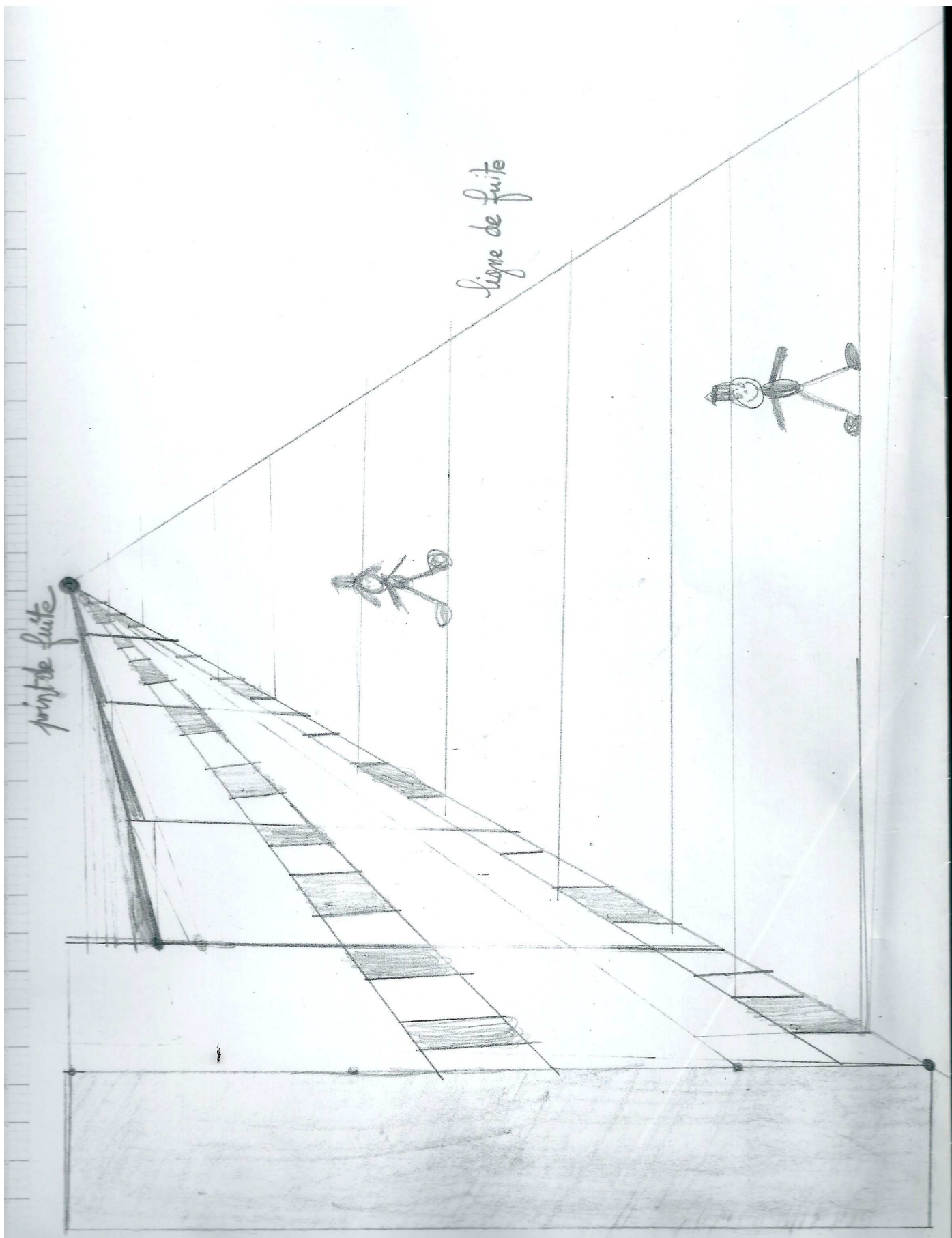
La taille donne de l'
importance Vierge > Ange
> Saints > Donateurs > hom-
mes.

des lignes de fuite.

Le point de fuite. La ligne d'horizon.

2. Découverte des règles de la perspective.





3. Invention de la perspective à la Renaissance

Dès le X^{IV}^e siècle, des artistes tâtonnent.



Duccio, Cène de la Maesta, 1301-1308.

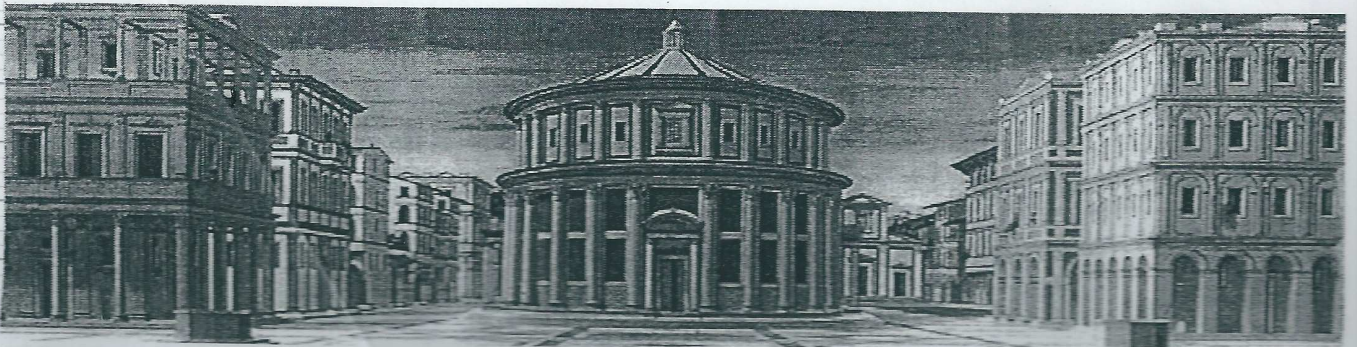
Peinture sur bois.

Table vue d'en haut.

Bols vus de profil.

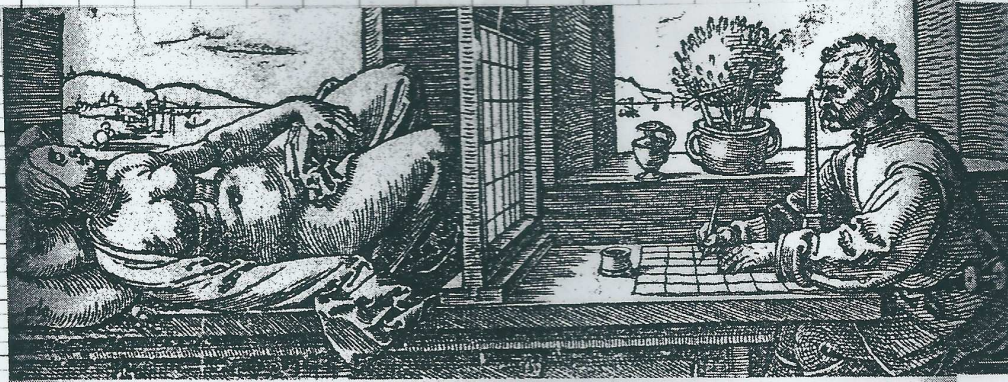
Plafond creux.

Puis, au X^V^e siècle, le savant florentin Brunelleschi trouve la solution mathématique qui permet de créer l'illusion que le spectateur dans le tableau. L'artiste et géomètre Piero della Francesca est l'un des grands maîtres de la perspective.



Attribué à Luciano Laurana probablement peint par Piero della Francesca, Vue d'une cité idéale, après 1470, Huile sur panneau (60 x 200 cm)

Ensuite, de Vinci en France Dürer en Allemagne, enseignent les règles de la perspective.



Albrecht Dürer, Homme dessinant une femme étendue, 1525. Bois grave.

4. Détournement des règles de la perspective



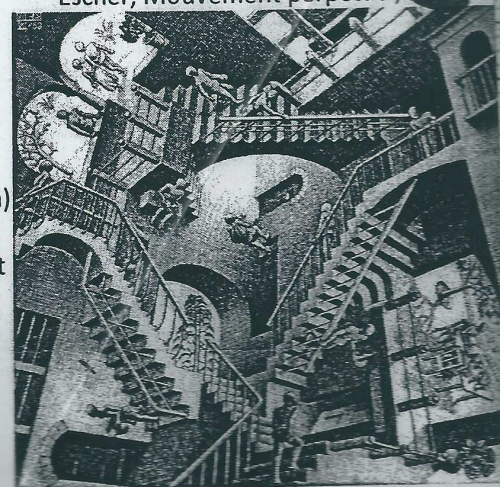
Hans Holbein, Les Ambassadeurs, Huile sur panneau (207 x 209,5 cm)
Double portrait sur fond de nature morte en trompe l'œil en bas duquel apparaît une tête de mort traitée en anamorphose, le reste étant construit selon les règles perspectives « normales ».



ANAMORPHOSE



Escher, Mouvement perpétuel,



Escher, La maison aux escaliers

Des artistes, de la Renaissance à nos jours, jouent avec la perspective. Ex : chez Escher, on monte ou descend...

5. Perspective et photographie.

En 1826, Nicéphore Niépce fait la première photographie.

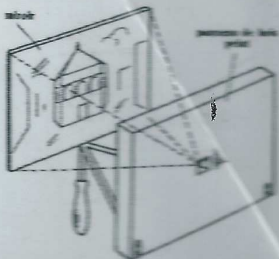
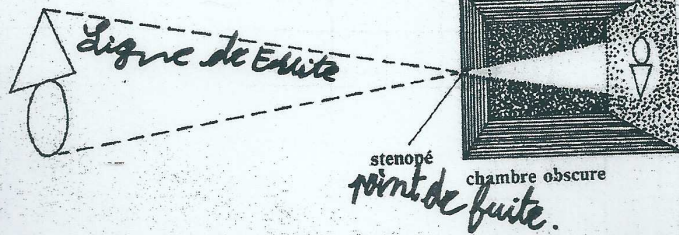


Nicéphore Niépce, Point de vue pris d'une fenêtre du Gras à Saint-Loup-de-Varennes (1826), première photographie.

Dans la chambre obscure, l'image est inversée.

Chambre obscure

Projection d'une image à travers un trou minuscule (sténopé) sur la paroi opposée au trou. S'y forme une image renversée du monde extérieur dont la netteté est inversement proportionnelle à la luminosité. Plus le trou est grand, à distance égale de la surface de projection, plus l'image est floue.



Reconstitution de la « boîte optique » de Brunelleschi d'après J.G. Lemoine, *Gazette des Beaux-Arts*, 1958.