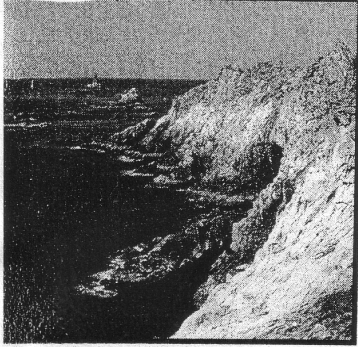


Suite du tour de France : le tour du littoral

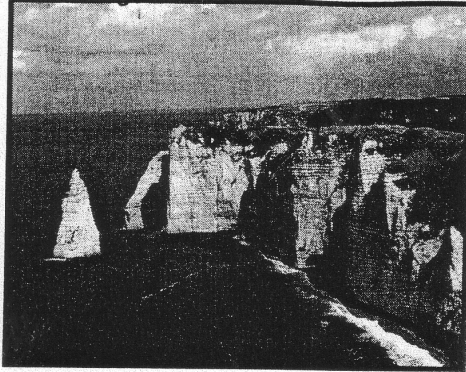
La France possède 3000 km de côtes aux formes variées.

1. Les paysages de côtes.

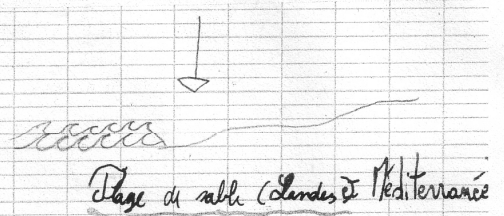
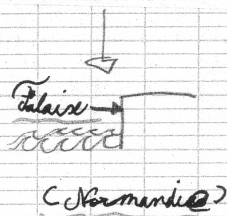
La pointe du Raz
en Bretagne



La falaise d'Étretat
en Normandie



Le Cap de l'Hongr dans
les Landes



Le littoral, la côte et la limite entre la terre et la mer ou l'océan

2. Trois types de ports.

La France possède de nombreux ports le long de la Manche, de l'océan Atlantique et de la Méditerranée.

② Les ports de pêche



Dans les petits ports de pêche, les pêcheurs ramènent chaque jour avec leur pêche. Dans les grands ports de pêche, les bateaux partent plusieurs semaines. On y congèle le poisson.

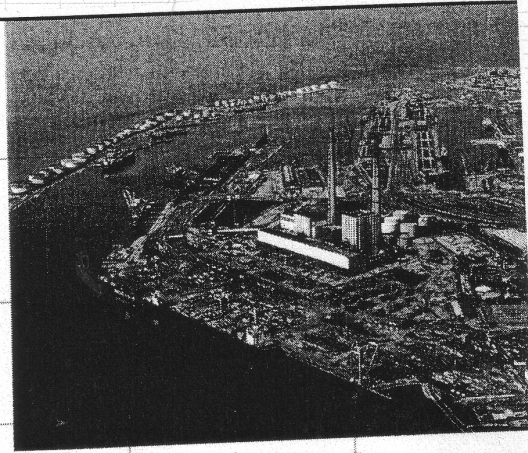
② Les ports de commerce

Le port du Havre :

un pétrolier

une digue

eau profonde



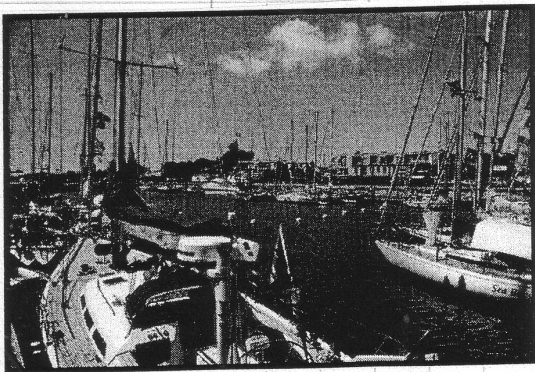
Dans les ports de commerce circulent des marchandises qui viennent du monde entier et seront ^{donc} vendues dans toute l'Europe : pétrole, voiture, objets...

navire
avec
conteneurs



des grues pour décharger le conteneurs.

③ Port de plaisance de la Rochelle.



Les marins plaisanciers naviguent pour le plaisir. C'est une forme de tourisme.

3. Le tourisme balnéaire (de bord de mer).

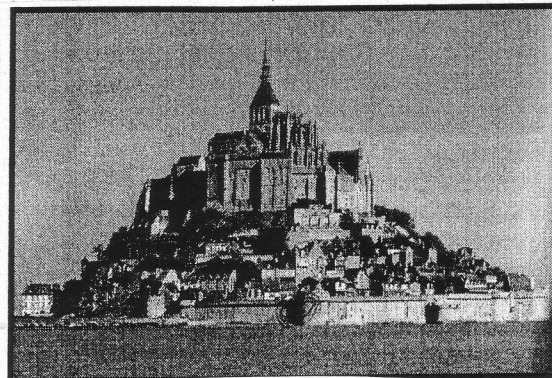
Chaque année, des millions de touristes français et étrangers viennent prendre des bains de mer et de soleil. Pour accueillir les touristes, on a construit des hôtels, des immeubles, des campings.



+	-
plaisir	pollution
des emplois	nature altérée

4. Le mont Saint Michel.

En Basse Normandie, le mont Saint-Michel attire des touristes de monde entier. La mer se retire et revient (au galop) 2 fois par jour: c'est la marée. C'est un monastère sur un îlot.



5. D'autres paysages de côtes en Europe.

On retrouve les différents types de littoraux en Europe.

Majorque, les Baléares, Espagne.



→ Une station balnéaire : paysage « abîmé » par le tourisme

On retrouve aussi les différents types de ports.

Port de Rotterdam (Pays-Bas).



→ (Dé)chargement de conteneurs dans le port commercial

Marais salant de Janubio en Slovénie.



La récolte du sel est périodique. Elle se fait en été quand l'eau des marais peut s'évaporer grâce au soleil. Pour que l'évaporation puisse se faire, l'eau de mer est emprisonnée dans un réseau de bassins. C'est au XI^e siècle que les marais salants apparaissent.

Récolte du sel dans le marais salant de Guérande (France).



Mais il existe aussi **d'autres paysages de littoral** :

Fjords de Norvège.



Fjörd : désigne une vallée glaciaire très profonde, habituellement étroite et aux côtes escarpées, se prolongeant en dessous du niveau de la mer et remplie d'eau « mélangée » (eau de mer et eau douce).

Cyclades en Grèce.



Les Cyclades sont les îles grecques de la mer Égée méridionale. L'archipel comprend environ 250 îles, îlots et îlots-rochers. On les appelle Cyclades car elles forment un cercle.

La chaussée des Géants, Irlande.



→ Côte rocheuse spéciale.

Iles Eoliennes volcaniques en Sicile.



→ Les côtes d'une île volcanique.

6. Paysages maritimes et impact écologique des activités humaines.

• Les effets négatifs de la surpêche.

Internet. Il y a trop de bateaux et pas assez de poissons. Des navires gigantesques, dont certains dépassent la longueur d'un terrain de football, parcourent les océans et traquent les poissons de plus en plus en profondeur. La situation est telle que, malgré une flotte de pêche de plus en plus performante, les captures diminuent du fait de la surpêche qui détruit la majorité des stocks de poissons. Les navires-usines entrent directement en concurrence avec les pêcheries artisanales. Qu'en sera-t-il bientôt des petits pêcheurs si ces navires-usines continuent à vider la mer de ses ressources marines ? Une chose est sûre : la surpêche n'a pas d'avenir, elle détruit ce dont elle vit.

Greenpeace, www.greenpeace.fr

→ La surpêche détruit la majorité des stocks de poissons.

→ Certaines espèces pourraient disparaître.

→ Les petits pêcheurs disparaissent à cause des navires-usines.

La surpêche détruit ce dont elle vit !

→ Les fonds marins sont abîmés.

• L'exploitation des ressources dans les fonds marins.

Plate-forme pétrolière en mer du Nord au large de l'Ecosse.



Les forages pétroliers et gaziers en mer "*se développent très fortement*". 50% des réserves de pétrole seront offshore* en 2015.

Plusieurs raisons expliquent ce succès : les gisements terrestres sont en voie d'épuisement, la demande de pétrole augmente.

De graves accidents peuvent se produire qui provoquent des pollutions qui nuisent à la faune (poissons et oiseaux englués dans le mazout) et à la flore.

• La protection du littoral en France et en Europe.

Pour accueillir les touristes de plus en plus nombreux dans les littoraux de toute l'Europe, on a construit des logements, aménagé des plages, mis en place des moyens de transports.

Mais ces aménagements ont souvent été faits trop vite et ont dégradé (abîmé) les paysages. Des Etats ont voté des lois pour protéger les littoraux.