

Paul Klee (18.12.1879 - 29.06.1940)
 « Croissance des plantes de nuit » (1922)
 Format : 33 x 46 cm
 Exposition : Munich, Staatsgal.mod.Kunst



Paul Klee (1879 – 1940), peintre suisse, est un artiste majeur bien qu'en marge des grands mouvements (cubisme, fauvisme, surréalisme).

Il est très marqué par des voyages en Tunisie (1914) et en Egypte (1920), et par le pouvoir expressif de la couleur et des éléments graphiques (motifs décoratifs).

Ses œuvres, souvent de petites dimensions, sont composées d'associations de rythmes géométriques et labyrinthiques évoquant de loin des souvenirs naturalistes.



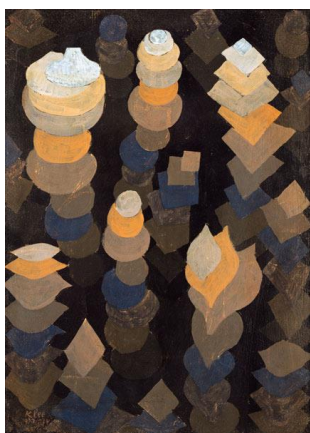
Paul Klee (18.12.1879 - 29.06.1940)
 « Croissance des plantes de nuit » (1922)
 Format : 33 x 46 cm
 Exposition : Munich, Staatsgal.mod.Kunst



Paul Klee (1879 – 1940), peintre suisse, est un artiste majeur bien qu'en marge des grands mouvements (cubisme, fauvisme, surréalisme).

Il est très marqué par des voyages en Tunisie (1914) et en Egypte (1920), et par le pouvoir expressif de la couleur et des éléments graphiques (motifs décoratifs).

Ses œuvres, souvent de petites dimensions, sont composées d'associations de rythmes géométriques et labyrinthiques évoquant de loin des souvenirs naturalistes.



Paul Klee (18.12.1879 - 29.06.1940)
 « Croissance des plantes de nuit » (1922)
 Format : 33 x 46 cm
 Exposition : Munich, Staatsgal.mod.Kunst



Paul Klee (1879 – 1940), peintre suisse, est un artiste majeur bien qu'en marge des grands mouvements (cubisme, fauvisme, surréalisme).

Il est très marqué par des voyages en Tunisie (1914) et en Egypte (1920), et par le pouvoir expressif de la couleur et des éléments graphiques (motifs décoratifs).

Ses œuvres, souvent de petites dimensions, sont composées d'associations de rythmes géométriques et labyrinthiques évoquant de loin des souvenirs naturalistes.