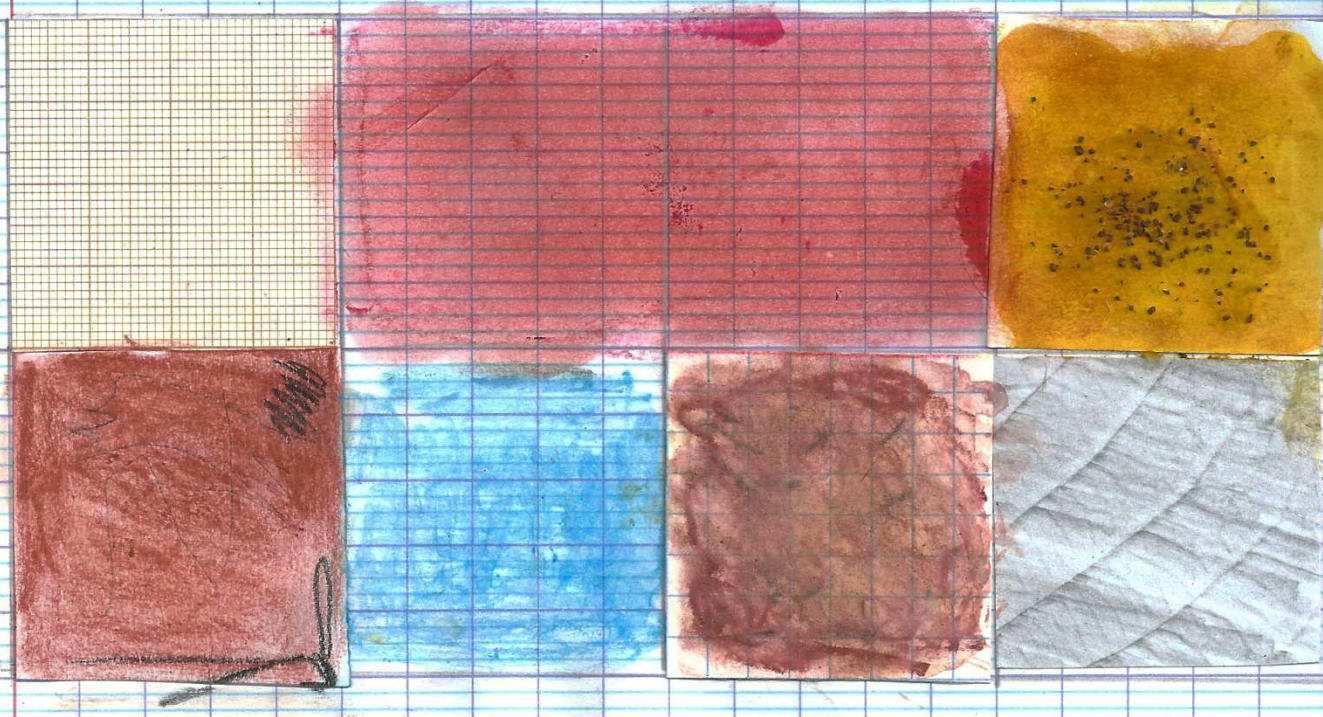


Recherches pour dessiner / peindre un monstre

1. Inventaire plastique

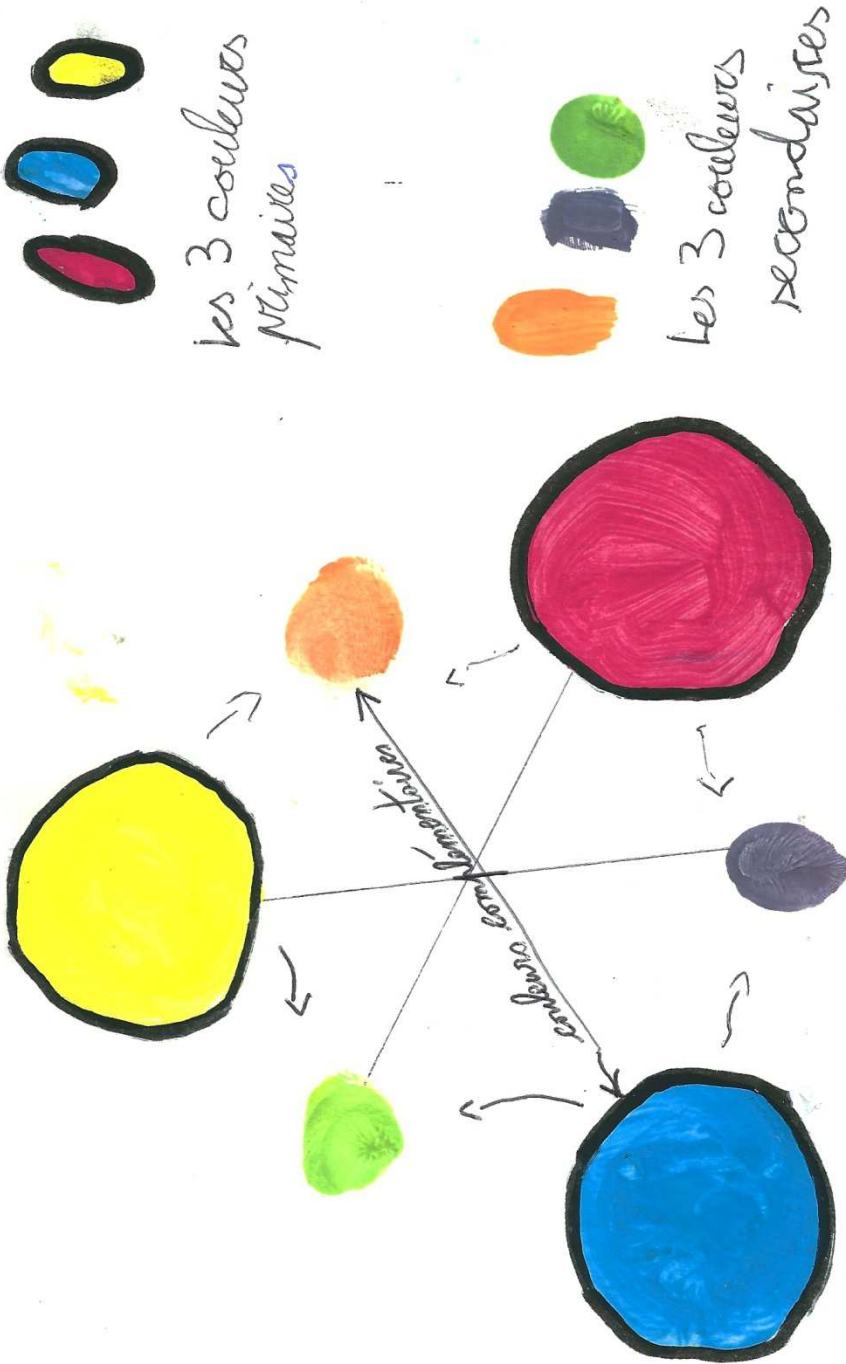
OUTILS	Mediums (matière)	Support (sur quoi?)	actions
PINCEAU	peinture gouache	papier fin ou épais	scrire
BROSSE	peinture acrylique	carton	dessiner
caillou	peinture acrylique	BOIS	colorier
brosse à dents	encre (de chine)	pièce	frotter
caillou	couleur du crayon	plastique	faire couler
feutre	fusain		décoller
crayon			projeter
regle			

2. Premiers essais: la peau du monstre



les couleurs

1. les couleurs primaires, secondaires et complémentaires



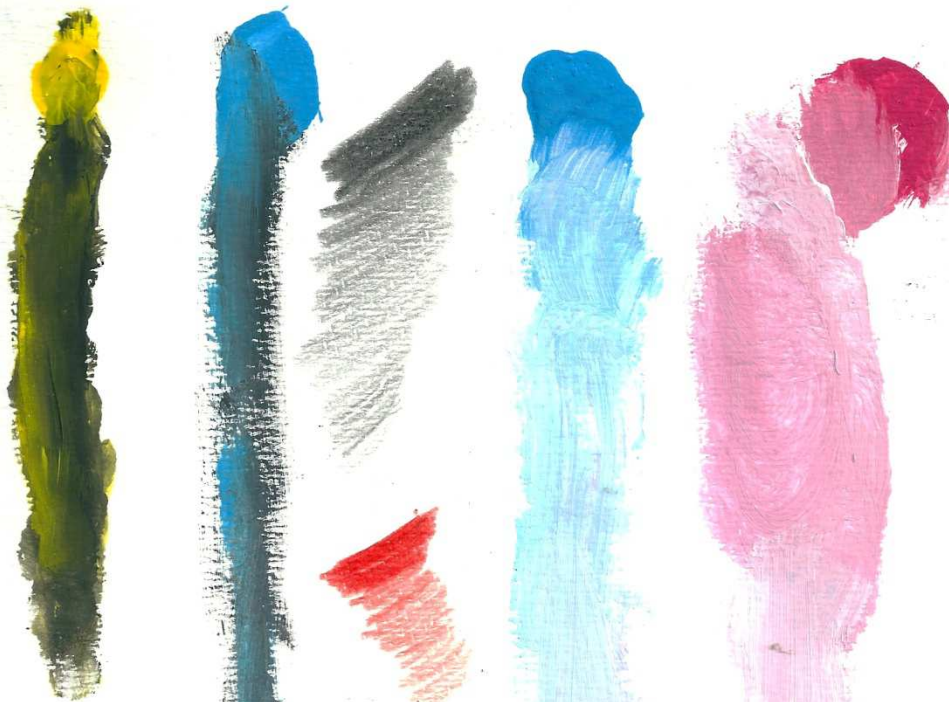
orange et bleu
sont des couleurs
complémentaires

Avec les trois couleurs primaires on peut faire les couleurs secondaires

Des couleurs complémentaires sont face à face dans le cercle des couleurs.
Emilie

2. Des dégradés de couleurs

On peut éclaircir une couleur avec du blanc. On peut assombrir une couleur avec du noir.



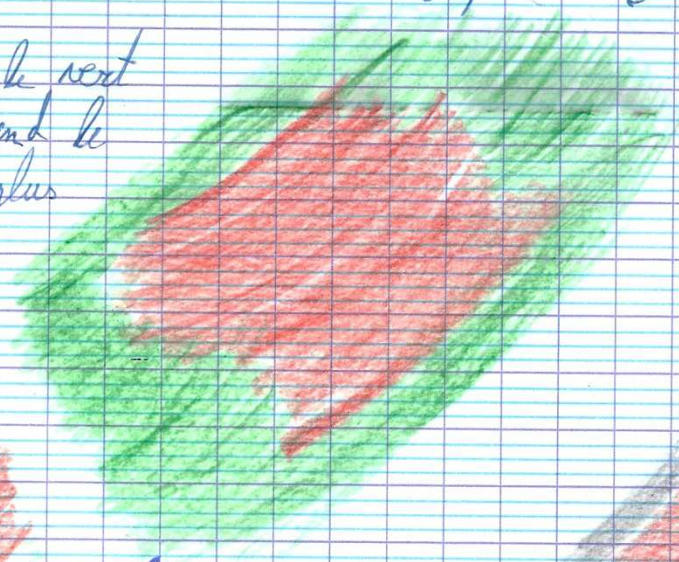
un dégradé de bleu, rouge, noir, vert, orange

Emilie

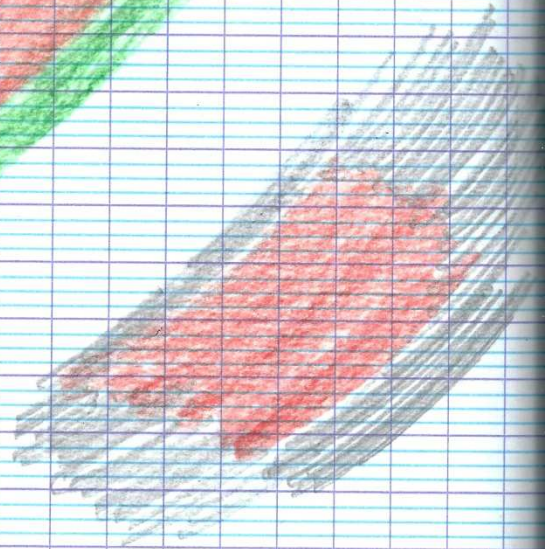
3. Comment rendre le rouge plus rouge encore...

C'est le vert
qui rend le
rouge plus
rouge

le rouge ne
change pas

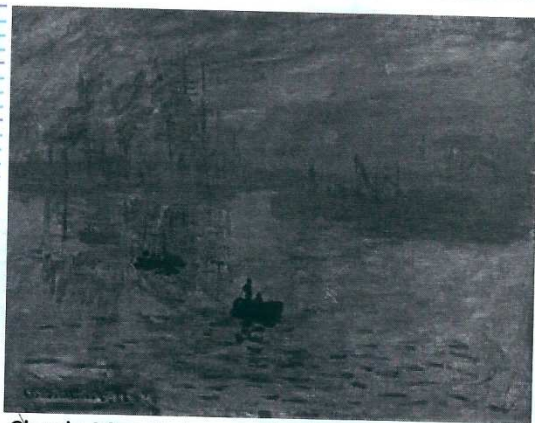


vert
et rouge



les couleurs complémentaires

Monet utilise des couleurs complémentaires bleu et orange
pour faire ressortir le soleil et son reflet. le tableau
"Impression soleil-levant".



Claude Monet, *Impression Soleil Levant*, 1872
Musée Marmottan, Paris.



Claude Monet