

Géométrie : reconnaître et tracer des droites parallèles.

1. On reprend le terme "mathématiques" ou "Deux droites parallèles depuis longtemps s'aiment"

↳

Que signifie le mot "parallèle"? Donner d'autres exemples dans la classe ou ailleurs...
Vérifier par des mesures l'écartement (constant).

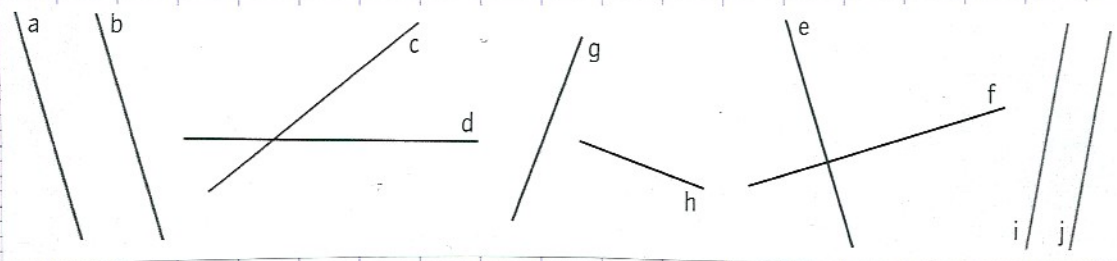
2. Ex 1 p 151 A p d m : nommer les droites // et les droites \perp .

On en profite pour introduire la notation mathématique.

→ mesurer l'écartement

→ utiliser l'équerre pour vérifier l'angle droit.

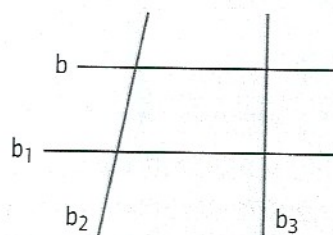
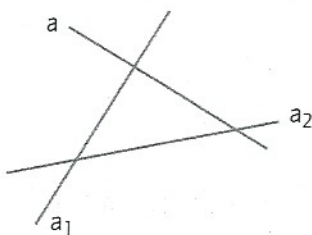
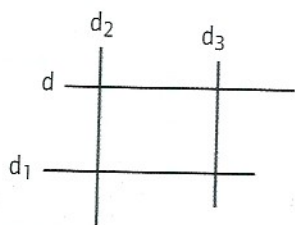
→ rappel du terme "sécant".



4. Ex 4 p 151 A p d m. On limite la consigne à la seule recherche de droites //.

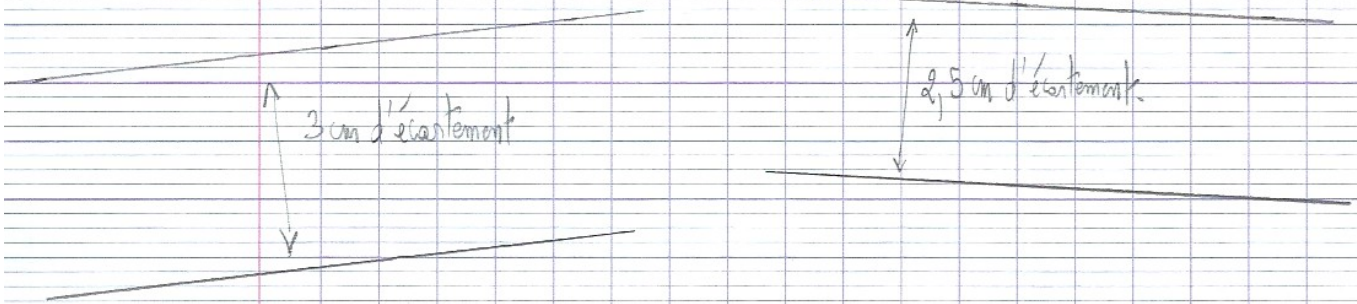
4

Parmi ces droites, nomme celles qui sont perpendiculaires et celles qui sont parallèles.
Vérifie avec ton équerre.

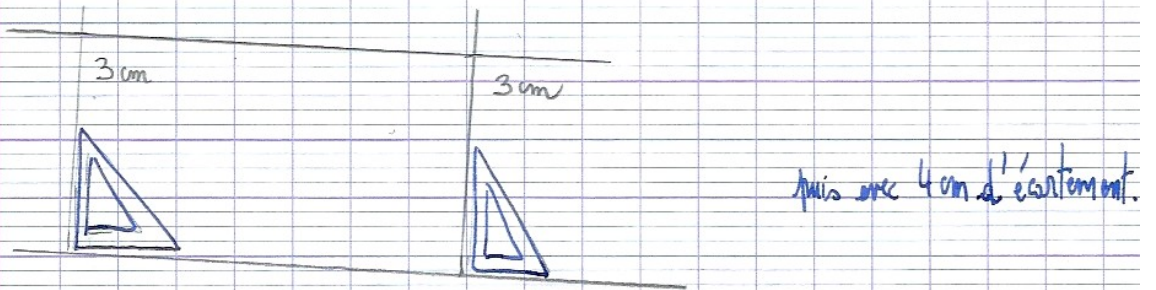


5. Présentation de 3 techniques (+ou- précises) de tracés de droites //.

a. Technique des 3 marches (juste avec règle).



b. Technique des 2 épaves.



c. Technique de l'oscenseur.

