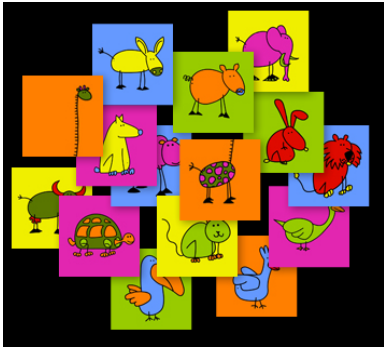


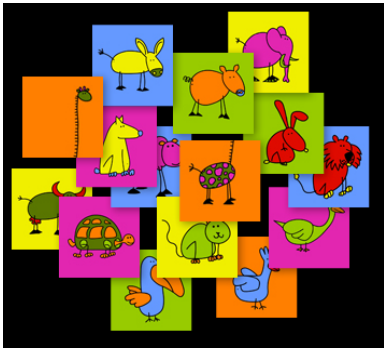
Memory : la règle du jeu



Le jeu se compose de paires de cartes portant des illustrations identiques. L'ensemble des cartes est mélangé, puis étalé face contre table. À son tour, chaque joueur retourne deux cartes de son choix. S'il découvre deux cartes identiques, il les ramasse et les conserve, ce qui lui permet de rejouer. Si les cartes ne sont pas identiques, il les retourne faces cachées à leur emplacement de départ.

Le jeu se termine quand toutes les paires de cartes ont été découvertes et ramassées. Le gagnant est le joueur qui possède le plus de paires. (source : Wikipedia)

Memory : la règle du jeu



Le jeu se compose de paires de cartes portant des illustrations identiques. L'ensemble des cartes est mélangé, puis étalé face contre table. À son tour, chaque joueur retourne deux cartes de son choix. S'il découvre deux cartes identiques, il les ramasse et les conserve, ce qui lui permet de rejouer. Si les cartes ne sont pas identiques, il les retourne faces cachées à leur emplacement de départ.

Le jeu se termine quand toutes les paires de cartes ont été découvertes et ramassées. Le gagnant est le joueur qui possède le plus de paires. (source : Wikipedia)

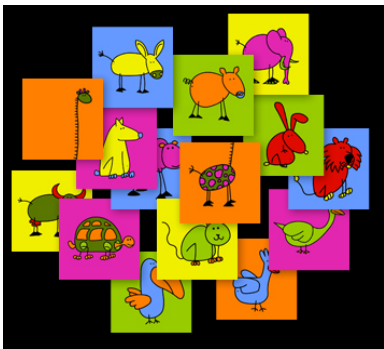
Memory : la règle du jeu



Le jeu se compose de paires de cartes portant des illustrations identiques. L'ensemble des cartes est mélangé, puis étalé face contre table. À son tour, chaque joueur retourne deux cartes de son choix. S'il découvre deux cartes identiques, il les ramasse et les conserve, ce qui lui permet de rejouer. Si les cartes ne sont pas identiques, il les retourne faces cachées à leur emplacement de départ.

Le jeu se termine quand toutes les paires de cartes ont été découvertes et ramassées. Le gagnant est le joueur qui possède le plus de paires. (source : Wikipedia)

Memory : la règle du jeu



Le jeu se compose de paires de cartes portant des illustrations identiques. L'ensemble des cartes est mélangé, puis étalé face contre table. À son tour, chaque joueur retourne deux cartes de son choix. S'il découvre deux cartes identiques, il les ramasse et les conserve, ce qui lui permet de rejouer. Si les cartes ne sont pas identiques, il les retourne faces cachées à leur emplacement de départ.

Le jeu se termine quand toutes les paires de cartes ont été découvertes et ramassées. Le gagnant est le joueur qui possède le plus de paires. (source : Wikipedia)

Le jeu de l'oie traditionnel : la règle du jeu

Le **jeu de l'oie** est un jeu de société de parcours où l'on déplace des pions en fonction des résultats de deux dés. Traditionnellement, le jeu de l'oie comprend 63 cases disposées en spirale enroulée vers l'intérieur et comportant un certain nombre de pièges. Le but est d'arriver le premier à la dernière case. (source : Wikipedia)

Les différentes cases

La règle de base est intangible. Le jeu se joue avec 2 dés. Un premier coup décide de celui qui va commencer.

L'oie signale les cases fastes disposées de 9 en 9. Nul ne peut s'arrêter sur ces cases bénéfiques et double alors le jet.

Qui tombe à 6, où il y a un pont, ira à 12.

Qui tombe à 19, où il y a un hôtel, se repose quand chacun joue 2 fois.

Qui tombe à 31, où il y a un puits attend qu'on le relève.

Qui tombe à 42, où il y a un labyrinthe retourne à 30.

Qui tombe à 52, où il y a une prison attend qu'on le relève.

Qui tombe à 58, où il y a la mort recommence.

Le premier arrivé à 63, dans le jardin de l'oie, gagne la partie, à condition de tomber juste sinon il retourne en arrière.



Le jeu de l'oie traditionnel : la règle du jeu

Le **jeu de l'oie** est un jeu de société de parcours où l'on déplace des pions en fonction des résultats de deux dés. Traditionnellement, le jeu de l'oie comprend 63 cases disposées en spirale enroulée vers l'intérieur et comportant un certain nombre de pièges. Le but est d'arriver le premier à la dernière case. (source : Wikipedia)

Les différentes cases

La règle de base est intangible. Le jeu se joue avec 2 dés. Un premier coup décide de celui qui va commencer.

L'oie signale les cases fastes disposées de 9 en 9. Nul ne peut s'arrêter sur ces cases bénéfiques et double alors le jet.

Qui tombe à 6, où il y a un pont, ira à 12.

Qui tombe à 19, où il y a un hôtel, se repose quand chacun joue 2 fois.

Qui tombe à 31, où il y a un puits attend qu'on le relève.

Qui tombe à 42, où il y a un labyrinthe retourne à 30.

Qui tombe à 52, où il y a une prison attend qu'on le relève.

Qui tombe à 58, où il y a la mort recommence.

Le premier arrivé à 63, dans le jardin de l'oie, gagne la partie, à condition de tomber juste sinon il retourne en arrière.



Un jeu, définition.

Un jeu (et au delà toute activité humaine) est déterminé par trois éléments :

- la situation de départ
- le but à atteindre
- les règles : possibilités et contraintes qui doivent être respectées par les joueurs

On appelle **règle de jeu** l'ensemble des principes qui régissent les conditions de déroulement d'un jeu jusqu'à la victoire.

- Les règles des jeux traditionnels sont transmises par oral ou par écrit
- Les règles des jeux modernes sont généralement rédigées par l'auteur ou par l'éditeur du jeu

En fonction du type de jeu (jeu de société, jeu de rôle, jeu d'extérieur, etc.), la règle comprend différents chapitres.

Un jeu, définition.

Un jeu (et au delà toute activité humaine) est déterminé par trois éléments :

- la situation de départ
- le but à atteindre
- les règles : possibilités et contraintes qui doivent être respectées par les joueurs

On appelle **règle de jeu** l'ensemble des principes qui régissent les conditions de déroulement d'un jeu jusqu'à la victoire.

- Les règles des jeux traditionnels sont transmises par oral ou par écrit
- Les règles des jeux modernes sont généralement rédigées par l'auteur ou par l'éditeur du jeu

En fonction du type de jeu (jeu de société, jeu de rôle, jeu d'extérieur, etc.), la règle comprend différents chapitres.

Un jeu, définition.

Un jeu (et au delà toute activité humaine) est déterminé par trois éléments :

- la situation de départ
- le but à atteindre
- les règles : possibilités et contraintes qui doivent être respectées par les joueurs

On appelle **règle de jeu** l'ensemble des principes qui régissent les conditions de déroulement d'un jeu jusqu'à la victoire.

- Les règles des jeux traditionnels sont transmises par oral ou par écrit
- Les règles des jeux modernes sont généralement rédigées par l'auteur ou par l'éditeur du jeu

En fonction du type de jeu (jeu de société, jeu de rôle, jeu d'extérieur, etc.), la règle comprend différents chapitres.