

La société au XIX^e siècle.

1. La population augmente.

Jusqu'au XVIII^e siècle, on faisait beaucoup d'enfants car certains mouraient et parce qu'ils rapportent un salaire ou aident à la ferme.

À XIX^e, l'hygiène, la médecine et l'alimentation s'améliorent.
La mortalité baisse donc la population augmente.

et la durée de vie augmente

Evolution de la population de trois pays d'Europe au XIX^e siècle (en millions d'habitants).

	Royaume-Uni	France	Allemagne	Europe
1800	15	27	23	187
1851	+26 27	+11 35	+33 33	+136 274
1900	41	38	56	423

Source : manuel CM2 Histoire Géographie, ateliers Hachette, 2006.

La population française augmente moins vite que les autres pays d'Europe.

2. L'exode rural.

La population reste surtout rurale mais beaucoup de paysans partent en ville chercher du travail dans les usines. L'exode rural.

Comme les enfants meurent moins, les familles n'ont plus de travail pour tout le monde.

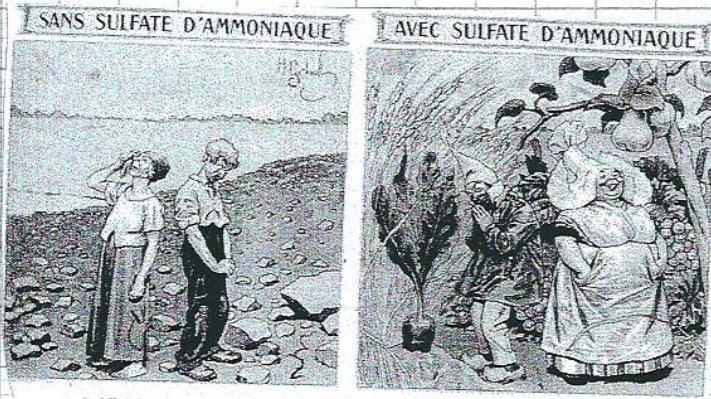
CAMPAGNE

Exode rural →

Ville

Trop de monde

Besoin d'ouvriers



Publicité pour les engrais de 1911 par H. Gerbaut.

Grâce aux engrais,
aux machines et au
"roulement" des cultures,
on produit plus.

Roulement des cultures :



3. - Le baron Haussmann transforme Paris.

Pendant le 2nd Empire, le baron Haussmann, préfet de Paris.

Pendant le 2nd Empire, le baron Haussmann, préfet de Paris,
a agrandi les rues, créé des parcs, fait installer les canalisations,
fait construire des lignes de métro et de tram.

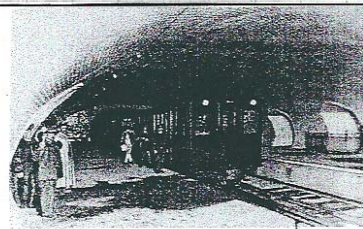
Paris se modernise et les autres villes de France la copient.



La tour Eiffel en construction, en 1889.



Le baron Haussmann.



Le métro parisien : à partir de 1900, Paris possède une ligne de métro, Vincennes - Neuilly, qui transporte 15 millions de personnes par an. Le métro complète les tramways et les omnibus.



Sous le Second Empire, le baron Haussmann (1809 - 1891), qui est le préfet de Paris, agrandit et embellit la ville. Il fait tracer des grands boulevards et construit des immeubles modernes. Il fait progresser l'hygiène et le confort. Mais les populations pauvres sont obligées de quitter le centre-ville devenu trop cher. De nouveaux commerces et des parcs sont apparus dans le Paris redessiné par Haussmann.

L'influence du baron Haussmann a été si forte qu'on parle d'« haussmannisation » pour définir les villes qui se modernisent comme Paris.

Source : manuel CM2 Histoire Géographie, atel. Hachette, 2006.