

DEFI VOCABULAIRE CM : LE CORPS HUMAIN.

PRESENTATION DE L'EQUIPE.

JOUEUR 1 :

JOUEUR 2 :

JOUEUR 3 :

JOUEUR 4 :

JOUEUR 5 :

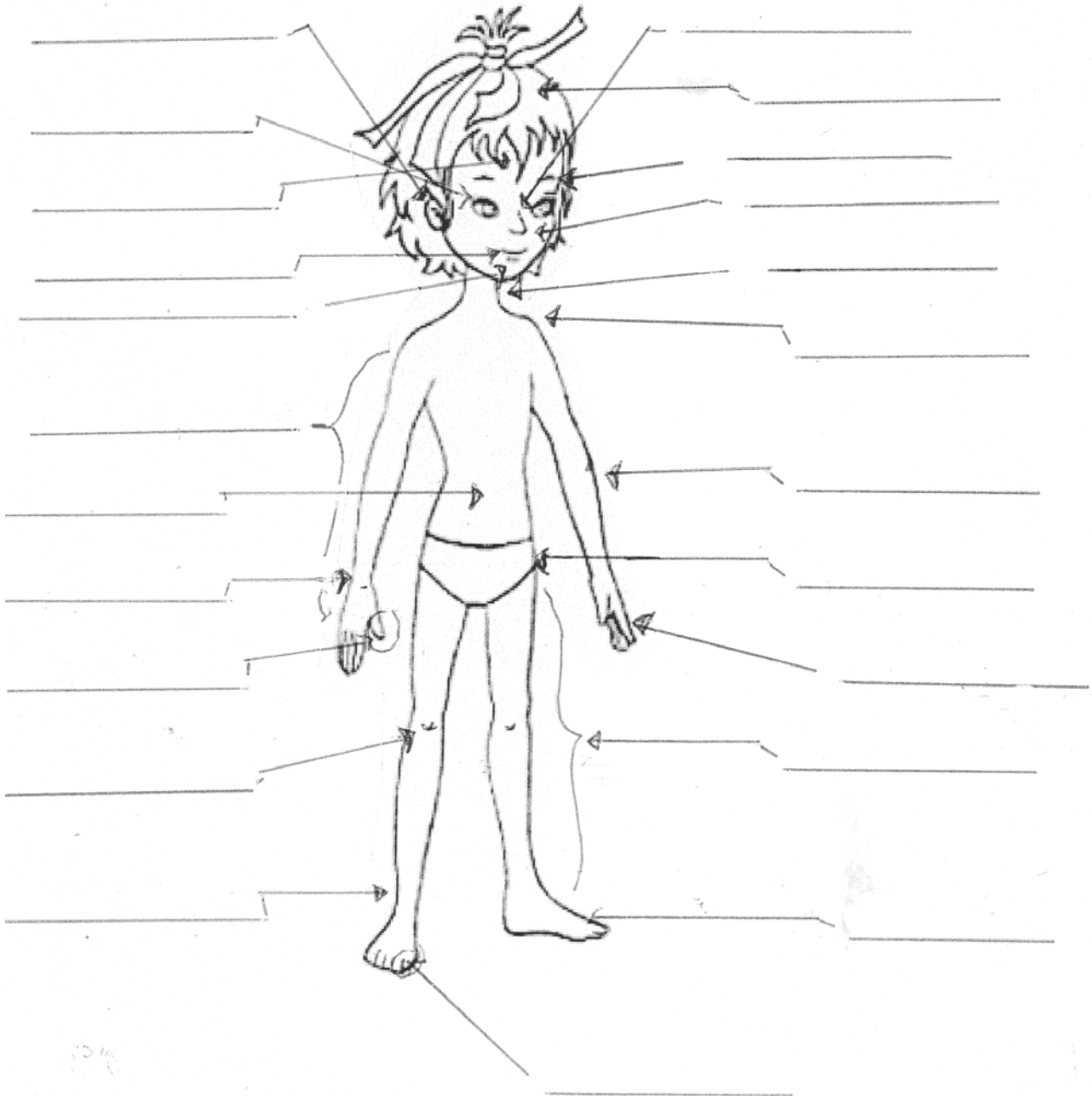
POINTS DE L'EQUIPE (COMPLÉTÉ PAR L'ENSEIGNANT).

LE CORPS HUMAIN	1. Les parties du corps	/ 23
	2. Les organes internes	/ 8
	3. Mots de la même famille	/ 10
	4. Expressions	/ 10
	5. Verbes de mouvement	/ 12
	6. Sens figuré, sens propre	/ 10
	7. Expressions du visage	/ 12
	8. Les cinq sens	/ 15
	9. Mots croisés antonymes	/ 10
SOIN		/ 10
TOTAL		/ 120

Thème de ce défi vocabulaire : le corps humain.

1. Complétez le dessin avec les mots suivants.

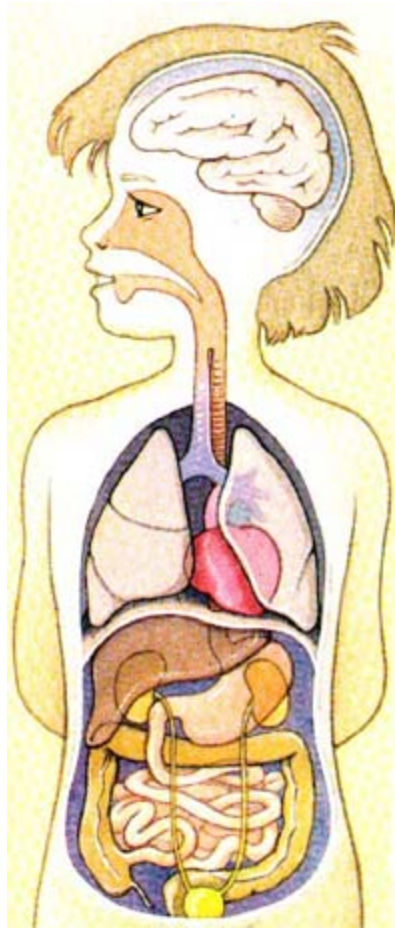
la jambe - l'épaule - le cou - le ventre - le menton - le crâne - une joue - un œil
le coude - la hanche - le front - le poignet - un bras - la bouche - une main - le nez
la cheville - un doigt - une oreille - un pied - un genou - un orteil - un sourcil



..... / 23

2. Tracez les flèches et complétez avec les mots suivants.

le cœur - le cerveau - les intestins - l'estomac - les reins - les poumons - le foie - la vessie



..... / 8

3. Trouvez le nom de la partie du corps en utilisant l'adjectif.

Ex. Une carie **dentaire** = la carie d'une **dent**

- | | |
|--------------------------|-----------------------------|
| Un arrêt cardiaque | = un arrêt du |
| Des empreintes digitales | = des empreintes de |
| Une douleur musculaire | = une douleur à un |
| Des gouttes nasales | = des gouttes pour le |
| Une douleur intestinale | = une douleur de l'..... |
| Un problème stomacal | = un problème à l'..... |
| Un problème pulmonaire | = un problème au |
| Des soins corporels | = des soins du |
| Le globe oculaire | = le globe de l' |
| Un problème cérébral | = un problème au |

..... / 10

6. Retrouvez les expressions au sens figuré en écrivant sur les pointillés des noms d'organes (parties du corps).

- a. J'ai trop de travail. Je ne sais plus où **donner de la**
- b. La décoration de cette maison est très voyante. C'est vraiment du **tape-à-l'**
- c. Il est assez impertinent. Il n'a pas la **dans sa poche.**
- d. Il a des relations et est très influent. Il a le **long.**
- e. Il est parti sans réfléchir, sur **un coup de**
- f. Je ne sais vraiment pas. Je donne **ma** **au chat.**
- g. Arrête de bouder ! Pourquoi est-ce que **tu fais la** **?**
- h Il n'a vraiment pas de talent comparé à lui. **Il ne lui arrive pas à la**
- i. Tu dis tout le temps du mal des autres. Tu es **une mauvaise**
- j. On n'a aucun pouvoir sur elle. Elle **n'en fait qu'à sa**

..... / 10

7. Avec les parties de notre visage, nous pouvons exprimer beaucoup de sentiments.

→ **Sur les pointillés d'en haut, complétez avec les noms suivants :**

la joie - la colère - la tristesse - la peur - la tranquillité - l'étonnement

→ **En dessous, écrivez l'adjectif qui correspond au nom écrit au dessus.**



..... (nom)
 (adj)



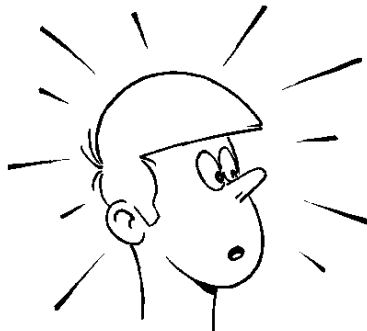
.....



.....



..... (nom)
 (adj)



.....



.....

..... / 12

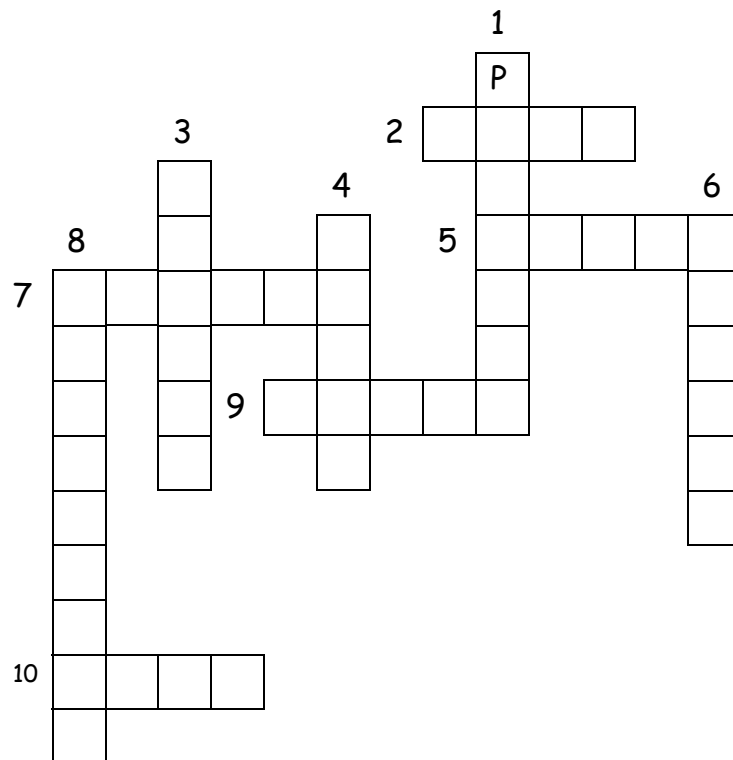
8. Rangez les verbes qui évoquent nos cinq sens dans le tableau suivant :

dévisager - croquer - caresser - renifler - écouter - tâter - flairer - admirer
 déguster - savourer - chatouiller - observer - entendre - empester - tripoter

La vue	L'ouïe	Le toucher	Le goût	L'odorat

..... / 15

9. Complétez ces mots croisés avec des antonymes de ces adjectifs qui correspondent à des traits physiques ou à des traits de caractère. Attention à la lettre finale !



Adjectifs

- | | |
|--------------|-----------|
| 1. courageux | 6. large |
| 2. laid | 7. gros |
| 3. content | 8. géant |
| 4. grand | 9. jeune |
| 5. crépu | 10. court |

..... / 10